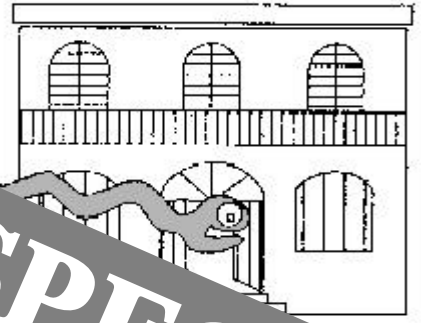
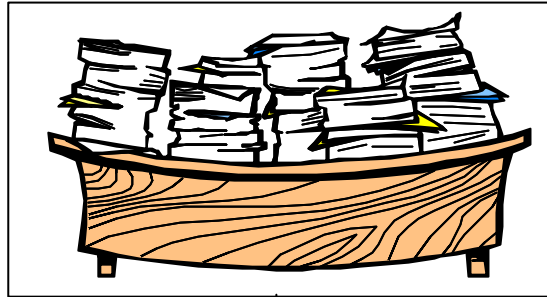


el corccoo

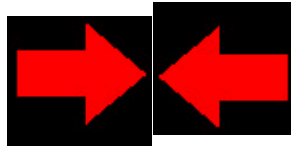
Secció Sindical de CCOO de l'Ajuntament de Mo
Any XV - Núm. 124 abril de 2002

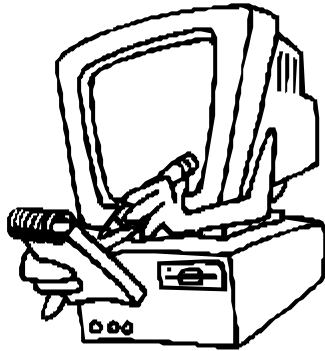


ESPECIAL
Catàleg



"El Catàleg"





EDITORIAL

Es podria fer un anàlisi matemàtic de la valoració de llocs de treball, però això no seria seriós tot i que el balanç seria aclaparador vers els companys i companyes que augmenten les seves retribucions i que són majoritaris.

Hem d'analitzar aquesta última modificació de la Relació de Llocs de Treball des d'una perspectiva molt més àmplia que inclogui un horitzó organitzatiu, professional, de versatilitat i d'aprofitament dels recursos humans, com s'ha negociat, quin paper han jugat totes les parts implicades i la seva responsabilitat i també de les formes en com s'ha arribat a la conclusió i tancament de la negociació.

Estem, segurament, davant d'una redefinició total de l'aspecte organitzatiu, professional i econòmic de la nostra organització, l'Ajuntament, que sembla ser tindrà la seva màxima expressió en el trasllat final a les noves grans dependències que resten, la Institucional, l'Administrativa i la Policia Municipal.

Si analitzem totes aquestes variables per les quals poder (des d'una posició interessada vers la defensa dels treballadors) fer una valoració del que ha estat el procés negociador i el seu resultat, conclourem valorar-lo positivament en un sentit més globalitzador, si atenem a la consecució d'unes coordenades organitzatives i de racionalització de l'estructura salarial que propicien augments per un valor total de 263.652,13 EUROS (43.868.024 PTA) i que beneficia a un total de 211 companys i companyes en major o menor quantia i que en molts casos, representen canvis de grup i nivell que com tots sabeu són conceptes consolidables. També es cert que 54 companys i companyes mantenen les mateixes retribucions i 52 passen a tenir Complement Personal Transitori (CPT).

CCOO ha defensat, al llarg de tot aquest procés negociador, que a cap treballador i treballadora se li reduís les seves retribucions. Així com que els nous increments es bassessin en projectes de futur i més concretament en el col·lectiu de la Policia Municipal que entenem que calia vincular, augment de les retribucions al projecte organitzatiu i professional, dels companys i companyes d'aquest col·lectiu i que en cap moment ha estat aportat per l'Equip de Govern.

Sabem que parlar, negociar i acordar, conceptes retributius i que tenen repercussions directes en els ingressos de cadascun dels companys i companyes que treballen a l'Ajuntament no és gens fàcil i no acaba agradant a ningú. I és per això que la majoria de vegades la representació sindical després de negociar i forçar l'acord més favorable per a tothom opta per fer un balanç majoritari, tant quantitatiu com qualitatiu, que molt sovint no complau al 100% dels treballadors i treballadores. Però tots i totes sabeu i teniu molta experiència, que els avenços aconseguits en els últims anys han estat assolits mica en mica i amb la certesa que finalment tots sortim guanyant. Fent conquestes que sense la comprensió, l'equilibri, la responsabilitat i la coherència mai hauríem aconseguit.

Segurament s'han comès errors, però podeu estar convençuts que la intenció, com podreu comprovar, i els resultats són majoritàriament positius, i, si més no, els que finalment han estat possibles en un marc d'una negociació on cada una de les parts ha cedit part dels seus objectius, amb la finalitat de cercar un punt de trobada comú. **L'equilibri**

ACORD D'IMPLEMENTACIÓ I POSTA EN MARXA DE LA VALORACIÓ DE LLOCS DE TREBALL

Signat per la Corporació, CCOO, SPPME i UGT

Després de l'anàlisi i valoració de la situació d'incertesa creada en la relació a la posta en marxa de l'acompliment del preacord realitzat en el mes de gener de 2001, amb les organitzacions sindicals.

Tenint en compte la complementació d'aquells acords amb la proposta presentada per la Corporació en relació al col·lectiu de la Policia Municipal, a fi de donar resposta a la situació extraordinària en la que ens trobem.

En la necessitat de cercar formes i terminis per fer viable la proposta global de catàleg de llocs de treball.

Amb la clara i definida voluntat de fer possible la implementació d'aquesta proposta, les organitzacions sindicals i la Corporació arriben als següents acords:

1. L'abast del catàleg de llocs de treball, pel que fa al seu contingut, abastarà els acords signants el dia 15 de gener de 2001, com a text de precatàleg; la proposta global presentada i acordada pel que fa al col·lectiu de la Policia Municipal, així com els acords arribats a la sessió del dia d'avui, i que fa referència a modificacions dels Complementos de destí 13 a 14, en grup D, i de 12 a 13 en grup E, a més de l'increment, també del complement de destí, dels Caps de Colla de 16 a 18, dels Auxiliars administratius D2, de 14 a 15; dels auxiliars de jardineria de 7 a 9; del 12 a 13 en el Conductor/Maquinista i telefonista, dintre del grup D.

Tot això, determina la Taula de llocs Tipus, que s'annexa com annex 1.

Pel que fa al resultat global de la proposta, a efectes retributius, en relació a la globalitat de llocs de treball de l'organització, és el que es recull com annex 2.

2. L'actuació implementadora d'aquests acords, es portarà a terme atenent al següent calendari:

a) Ple del mes de febrer de 2002: Requalificació dels llocs de treball de:

- * Col·lectiu de brigades i neteja
- * Col·lectiu de Policia Municipal
- * Col·lectiu de subalterns
- * A més d'aquelles actuacions, en la línia d'amortització, creació i assimilació de llocs, derivat de la nova configuració plantejada.

b) Ple del mes d'abril de 2002: Requalificació de llocs de treball de:

- * Col·lectiu d'Administració, Personal Admi-

nistratiu: Caps d'Oficina C, Administratius i Axiliars administratius.

* A més d'aquelles actuacions, en la línia d'amortització, creació i assimilació, derivat de la nova configuració plantejada.

c) Ple del mes de juliol de 2002: Requalificació de llocs de treball de:

* Col·lectiu d'Administració. Personal tècnic: Auxiliars tècnics, tècnic mig, Caps d'Oficina B, Caps d'Oficina A, Caps de Secció A.

* A més d'aquelles actuacions, en la línia d'amortització, creació i assimilació de llocs, derivats de la nova configuració plantejada.

3. Aquestes actuacions, comportarien, segons s'escaigui:

- Canvi de la denominació del lloc de treball, d'acord amb la proposta.

- Aprovació de les fitxes descriptives dels llocs de treball.

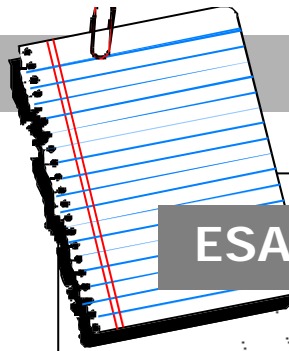
- Adaptació de les retribucions, siguin a nivell d'increment o CPT, en base als plantejaments de la proposta, d'acord amb la Taula de llocs tipus i situació personal.

4. L'aplicació dels complementos retributius, en el cas que signifiquin increments, seran efectius en tota la seva extensió i contingut a partir del moment de la seva aprovació. Amb tot, es cercarà el sistema de compensació adient, a fi i efecte que, en valor econòmic la nova situació es derivi amb efectes del dia 1 de gener de 2002.

En aquells casos, en que es doni amb persones que tinguin, en l'actualitat, Complement Personal Transitori, aquest increment en part o en la seva totalitat, anirà, en primer lloc, a absorbir aquest CPT.

En els casos que aquesta actuació, signifiqui una disminució de les retribucions actuals, aquesta diferència li quedarà com a concepte de CPT (Complement Personal Transitori), que es sumarà, si s'escau, al que tingui actualment, i en el seu nou conjunt s'anirà absorbint progressivament, lligat a qualsevol increment retributiu general o particular que es pugui produir.

5. S'acorda, igualment iniciar el procés de funcionarització del personal laboral, portant aquest procés i les seves bases al Ple del mes de maig, i fent els processos selectius adequats a cada lloc, al llarg dels mesos de setembre, octubre i novembre.



ESADE diu, ...



CESC - tics del país (Edicions 62)

SUMARI

Editorial	2
Acta d'implementació i posta en marxa	3
Esade diu,	4
Taules de la Relació de Llocs de Treball	5
Un millor catàleg era possible?	19
Internet	20

*el cor***ccoo**

DL . B.-13002-97
Periodicitat: mensual
Tiratge: 400

Butlletí de la Secció Sindical de CCOO de l'Ajuntament de Mollet del Vallès
c/ de Jaume I, 32 4a
08100 Mollet del Vallès
tel. 93 571 95 00

e-mail : aj_mollet@conc.es
www.conc.es/fsap/ccoomdv

L'opinió manifestada als articles signats és responsabilitat exclusiva dels seus autors i no té per què coincidir amb la d'aquesta publicació.

NOTA ACLARATÒRIA

Els conceptes econòmics descrits a les taules salarials del present corccoo són els pactats a la mesa de negociació del Catàleg. Les quantitats descrites, les antigues i les noves denominacions dels llocs de treball han estat extretes de les dades facilitades en el marc negocial i poden contenir errors que esperem siguin els mínims possibles.

Per qualsevol dubte o aclariment podeu dirigir-vos a qualsevol delegat o delegada de CCOO

Ajuntament de Mollet del Vallès - TAULA DE REVISIÓ DEL CATÀLEG DE LLOCS DE TREBALL

LLOC	DENOMINACIÓ DEL LLOC	GRUP	CD	CE 1	CE 2	CE 3	CE 4	CE 5	CE 6	CE7	RETRIBUCIONS		DIFERENCIA
ANTIC	Cap àrea Relacions Ciutadanes i Acció Institucional	A	30	50		15%					ANTIGUES	40.123,94	0
NOU	Cap departament Relacions Ciutadanes i Acció Institucional	A	30	50		15%					NOVES	40.123,94	
ANTIC	Cap àrea Serveis Jurídics Centrals	A	30	50		15%					ANTIGUES	40.123,94	0
NOU	Cap departament Serveis Jurídics Centrals	A	30	50		15%					NOVES	40.123,94	
ANTIC	Cap àrea Recursos Humans i Organització	A	30	50		15%					ANTIGUES	40.123,94	0
NOU	Cap departament Organització i Recursos Humans	A	30	50		15%					NOVES	40.123,94	
ANTIC	Cap àrea Economia	A	30	50		15%					ANTIGUES	40.123,94	0
NOU	Cap departament Economia i Promoció Econòmica	A	30	50		15%					NOVES	40.123,94	
ANTIC	Cap àrea Obres, Via Pública i Serveis	A	30	50		15%					ANTIGUES	40.123,94	0
NOU	Cap departament Obres, Via Pública i Serveis	A	30	50		15%					NOVES	40.123,94	
ANTIC	Cap àrea Planificació Urbanística i Medi Ambient	A	30	50		15%					ANTIGUES	40.123,94	0
NOU	Cap departament Territori i Medi Ambient	A	30	50		15%					NOVES	40.123,94	
ANTIC	Cap àrea Serveis Personals	A	30	50		15%					ANTIGUES	40.123,94	0
NOU	Cap departament Serveis Personals	A	30	50		15%					NOVES	40.123,94	
ANTIC	Cap secció Serveis Jurídics Centrals	A	28	48		7%					ANTIGUES	35.107,73	CPT 718,14
NOU	Cap secció Serveis Jurídics Centrals	A	28	44		7%					NOVES	34.389,59	119.488
ANTIC	Cap secretaria tècnica Empreses Municipals	A	28	44		7%					ANTIGUES	34.389,59	0
NOU	Cap secció secretaria tècnica Empreses Municipals	A	28	44		7%					NOVES	34.389,59	
ANTIC	Cap secció Gestió Tributària	A	28	48		7%					ANTIGUES	35.107,73	CPT 718,14
NOU	Cap secció Gestió Tributària	A	28	44		7%					NOVES	34.389,59	119.488
ANTIC	Cap secció Obres i Infraestructures	A	28	44		7%					ANTIGUES	34.389,59	0
NOU	Cap secció Obres i Infraestructures	A	28	44		7%					NOVES	34.389,59	
ANTIC	Cap secció planificació Urbanística i Medi Ambient	A	28	48		7%					ANTIGUES	35.107,73	CPT 718,14
NOU	Cap secció Territori i Medi Ambient	A	28	44		7%					NOVES	34.389,59	119.488
ANTIC	Cap gabinet Cultura, Promoció Cívica i Joventut	A	26	40		9%					ANTIGUES	32.429,94	0
NOU	Cap secció Cultura, Promoció Cívica i Joventut	A	26	40		9%					NOVES	32.429,94	
ANTIC	Cap oficina Ensenyament	B	24	36		7%					ANTIGUES	27.255,06	AUG 4.579,84
NOU	Cap secció Ensenyament	A	26	40		7%					NOVES	31.834,90	762.021
ANTIC	Cap gabinet Esports	A	26	40		7%					ANTIGUES	31.834,90	0
NOU	Cap secció Esports	A	26	40		7%					NOVES	31.834,90	
ANTIC	Cap gabinet Salut Pública i Serveis Socials	A	26	40		6%					ANTIGUES	31.537,37	0
NOU	Cap secció Salut Pública i Serveis Socials	A	26	40		6%					NOVES	31.537,37	
ANTIC	Cap gabinet Programació Econòmica	A	26	40		5%					ANTIGUES	31.239,85	AUG 595,05
NOU	Cap oficina Programació Econòmica	A	26	40		7%					NOVES	31.834,90	99.008
ANTIC	Cap gabinet Arquitectura	A	26	40		5%					ANTIGUES	31.239,85	0
NOU	Cap oficina Arquitectura	A	26	40		5%					NOVES	31.239,85	
ANTIC	Cap secció Medi Ambient	A	28	44		7%					ANTIGUES	34.389,59	CPT 1.347,52
NOU	Cap oficina Activitats	A	28	40		5%					NOVES	33.042,07	224.208
ANTIC	Tècnic Disciplina Viària	A	25	30		5%					ANTIGUES	28.420,54	AUG 1761,79
NOU	Cap oficina Serveis Jurídics i Administratius de S.C.C.	A	25	40		5%					NOVES	30.182,33	293.131
ANTIC	Tècnic jurídic àrea Obres, Via Pública i Serveis	A	25	30		5%					ANTIGUES	28.420,54	AUG 1761,79
NOU	Cap oficina Serveis Jurídics i Administratius d'O.S.T.	A	25	40		5%					NOVES	30.182,33	293.131
ANTIC	Tècnic superior (arquitecte)	A	25	30		5%					ANTIGUES	28.420,54	AUG 1761,79
NOU	Cap oficina Planejament i Plànol de la Ciutat	A	25	40		5%					NOVES	30.182,33	293.131

ANTIC	Tècnic jurídic àrea Serveis Personals	A	25	30		5%					ANTIGUES	28.420,54	AUG	1761,79
NOU	Cap oficina Serveis Jurídics i Administratius de Serveis Personals	A	25	40		5%					NOVES	30.182,33		293.131
ANTIC	Tècnic Arxiu	A	25	28		5%					ANTIGUES	28.068,18	CPT	188,98
NOU	Tècnic superior Arxiu	A	25	30		3%					NOVES	27.879,20		31.444
ANTIC	Tècnic Promoció Econòmica	A	25	30		5%					ANTIGUES	28.420,54		0
NOU	Tècnic superior Promoció Econòmica	A	25	30		5%					NOVES	28.420,54		
ANTIC	Tècnic Plànol de la Ciutat	A	25	30		5%					ANTIGUES	28.420,54	CPT	541,34
NOU	Tècnic superior Plànol Ciutat	A	25	30		3%					NOVES	27.879,20		90.071
ANTIC	Tècnic Laboratori	A	25	30		5%					ANTIGUES	28.420,54		0
NOU	Tècnic superior Protecció Salut Pública i Consum	A	25	30		5%					NOVES	28.420,54		
ANTIC	Tècnic Promoció Salut	A	25	30		5%					ANTIGUES	28.420,54		0
NOU	Tècnic superior Promoció Salut	A	25	30		5%					NOVES	28.420,54		
ANTIC	Tècnic Supervisió Obra Pública	B	21	28		5%					ANTIGUES	23.864,57	AUG	4.555,97
NOU	Tècnic superior Obra Pública i Edificació	A	25	30		5%					NOVES	28.420,54		758.050
ANTIC	Tècnic Documentació i Publicacions	A	25	30		5%					ANTIGUES	28.420,54	CPT	541,34
NOU	Tècnic superior Documentació i Publicacions	A	25	30		3%					NOVES	27.879,20		90.071
ANTIC	Tècnic Recursos Institucionals Externs	A	25	33		5%					ANTIGUES	28.949,08	CPT	1.069,88
NOU	Tècnic superior Recursos Institucionals Externs	A	25	30		3%					NOVES	27.879,20		178.013
ANTIC	Inspector Policia Municipal	B	24	50		15%					ANTIGUES	35.898,92	AUG	4.099,87
NOU	Inspector Policia Municipal	B	26	40	10	15%	SI		SI	SI	NOVES	39.998,79		682.161
ANTIC	Coordinador Manteniment	B	24	40		7%					ANTIGUES	27.973,20	AUG	2.295,99
NOU	Cap secció Manteniment	B	26	44		7%					NOVES	30.269,19		382.021
ANTIC	Tècnic Comunicació	B	21	28		5%					ANTIGUES	23.864,57	AUG	3.371,88
NOU	Cap oficina informació i Atenció Ciutadana	B	25	36		5%					NOVES	27.236,45		561.034
ANTIC	Tècnic oficina Informàtica	B	21	27		5%					ANTIGUES	23.688,39	AUG	3.548,06
NOU	Cap oficina Informàtica i Comunicacions	B	25	36		5%					NOVES	27.236,45		590.348
ANTIC	Cap oficina Via Pública i Transports	B	24	36		5%					ANTIGUES	26.745,62	AUG	490,83
NOU	Cap oficina Via Pública, Trànsit i Transports	B	25	36		5%					NOVES	27.236,45		81.667
ANTIC	Cap oficina Parcs i Jardins	B	24	36		5%					ANTIGUES	26.745,62	AUG	490,83
NOU	Cap oficina Parcs i Jardins	B	25	36		5%					NOVES	27.236,45		81.667
ANTIC	Cap oficina Gestió Urbanística	B	24	36		5%					ANTIGUES	26.745,62		0
NOU	Cap oficina Llicències d'Obres	B	24	36		5%					NOVES	26.745,62		
ANTIC	Cap oficina Supervisora de Serveis	B	24	36		5%					ANTIGUES	26.745,62		0
NOU	Cap oficina Activitats	B	24	36		5%					NOVES	26.745,62		
ANTIC	Cap oficina Equipaments Culturals	B	24	36		9%					ANTIGUES	27.764,50		0
NOU	Cap oficina Equipaments Culturals	B	24	36		9%					NOVES	27.764,50		
ANTIC	Coordinador Equips d'Atenció Primària	B	24	36		6%					ANTIGUES	27.000,34		0
NOU	Cap oficina Atenció primària	B	24	36		6%					NOVES	27.000,34		
ANTIC	Assistent Social Serveis Socials i Benestar	B	21	30		6%					ANTIGUES	27.000,34		0
NOU	Cap oficina Projectes Socials	B	24	36		6%					NOVES	27.000,34		
ANTIC	Cap oficina Protecció Civil	B	24	36		5%					ANTIGUES	26.745,62		0
NOU	Cap oficina Protecció Civil	B	24	36		5%					NOVES	26.745,62		
ANTIC	Cap oficina Compres	B	24	36		5%					ANTIGUES	26.745,62	CPT	509,44
NOU	Cap oficina Compres	B	24	36		3%					NOVES	26.236,18		84.764
ANTIC	Cap oficina Comerç	B	24	36		5%					ANTIGUES	26.745,62		0
NOU	Cap oficina Promoció Econòmica, Comerç i Ocupació	B	24	36		5%					NOVES	26.745,62		

ANTIC	Cap oficina Rehabilitació	B	24	36	5%				ANTIGUES	26.745,62		0
NOU	Cap oficina Rehabilitació	B	24	36	5%				NOVES	26.745,62		
ANTIC	Tècnic Organització	B	21	30	5%				ANTIGUES	24.216,93		0
NOU	Tècnic mig Organització	B	21	30	5%				NOVES	24.216,93		
ANTIC	Tècnic Recursos Humans	B	21	30	5%				ANTIGUES	24.216,93		0
NOU	Tècnic mig Recursos Humans	B	21	30	5%				NOVES	24.216,93		
ANTIC	Tècnic mig Prevenció	B	21	30	5%				ANTIGUES	24.216,93		0
NOU	Tècnic mig Prevenció	B	21	30	5%				NOVES	24.216,93		
ANTIC	Tècnic Oficina Informàtica	B	21	27	5%				ANTIGUES	23.688,39	AUG	528,54
NOU	Tècnic mig Informàtica	B	21	30	5%				NOVES	24.216,93		87.942
ANTIC	Tècnic Oficina Informàtica	B	21	27	5%				ANTIGUES	23.688,39	AUG	528,54
NOU	Tècnic mig Informàtica	B	21	30	5%				NOVES	24.216,93		87.942
ANTIC	Tècnic Comunicacions	B	21	27	5%				ANTIGUES	23.688,39	AUG	528,54
NOU	Tècnic mig Comunicacions	B	21	30	5%				NOVES	24.216,93		87.942
ANTIC	Tècnic Ensenyament	B	21	26	5%				ANTIGUES	23.512,21	AUG	704,72
NOU	Tècnic mig Serveis	B	21	30	5%				NOVES	24.216,93		117.256
ANTIC	Tècnic Gestió Urbanística	B	21	28	5%				ANTIGUES	23.864,57	CPT	108,92
NOU	Tècnic mig Llicència d'Obres	B	21	30	3%				NOVES	23.755,65		18.123
ANTIC	Tècnic Medi Ambient	B	21	28	5%				ANTIGUES	23.864,57	AUG	352,36
NOU	Tècnic mig Medi Ambient	B	21	30	5%				NOVES	24.216,93		58.628
ANTIC	Tècnic Medi Ambient	B	21	28	5%				ANTIGUES	23.864,57	CPT	108,92
NOU	Tècnic mig Medi Ambient	B	21	30	3%				NOVES	23.755,65		18.123
ANTIC	Tècnic Oficina Activitats	B	21	26	5%				ANTIGUES	23.512,21	AUG	243,44
NOU	Tècnic mig Activitats	B	21	30	3%				NOVES	23.755,65		40.505
ANTIC	Tècnic mig Obra Pública	B	21	28	5%				ANTIGUES	23.864,57	AUG	352,36
NOU	Tècnic mig Obra Pública	B	21	30	5%				NOVES	24.216,93		58.628
ANTIC	Assistent Social Serveis Socials i Benestar	B	22	30	6%				ANTIGUES	24.942,18		0
NOU	Treballador Social	B	22	30	6%				NOVES	24.942,18		
ANTIC	Assistent Social Serveis Socials i Benestar	B	21	30	6%				ANTIGUES	24.447,56		0
NOU	Treballador Social	B	21	30	6%				NOVES	24.447,56		
ANTIC	Assistent Social Serveis Socials i Benestar	B	21	30	6%				ANTIGUES	24.447,56		0
NOU	Treballador Social	B	21	30	6%				NOVES	24.447,56		
ANTIC	Assistent Social Serveis Socials i Benestar	B	21	30	6%				ANTIGUES	24.447,56		0
NOU	Treballador Social	B	21	30	6%				NOVES	24.447,56		
ANTIC	Tècnic Valoració Immobles	B	21	28	5%				ANTIGUES	23.864,57	CPT	800,21
NOU	Tècnic mig Valoració Immobles	B	21	26	3%				NOVES	23.064,36		133.144
ANTIC	Tècnic Via Pública	B	21	27	5%				ANTIGUES	23.688,39	CPT	624,03
NOU	Tècnic mig Mobilitat	B	21	26	3%				NOVES	23.064,36		103.830
ANTIC	Bibliotecari	B	21	26	5%				ANTIGUES	23.512,21	CPT	1.837,27
NOU	Bibliotecari	B	21	26					NOVES	21.674,94		305.696
ANTIC	Tècnic Supervisió de Serveis	B	21	28	5%				ANTIGUES	23.864,57	CPT	800,21
NOU	Tècnic mig Via Pública	B	21	26	3%				NOVES	23.064,36		133.144
ANTIC	Cap secció Anàlisi i Prospectiva	C	24	48	7%				ANTIGUES	28.197,66	CPT	2.768,51
NOU	Cap secció Anàlisi i Prospectiva	C	24	44	7%				NOVES	25.429,15		460.641
ANTIC	Cap negociat Personal	C	22	38	5%				ANTIGUES	23.122,44	AUG	421,96
NOU	Cap oficina Organització i Recursos Humans	C	24	36	5%				NOVES	23.544,40		70.208

ANTIC	Administratiu Despeses	C	18	26						ANTIGUES	18.338,88	AUG	3.102,79	
NOU	Cap oficina Comptabilitat	C	22	32		3%				NOVES	21.441,67		516.261	
ANTIC	Cap negociat Gestió de Fons i Habilitació	C	22	34		5%				ANTIGUES	22.920,46	CPT	1.478,79	
NOU	Cap oficina de Fons i Habilitació	C	22	32		3%				NOVES	21.441,67		246.050	
ANTIC	Cap negociat Recaptació	C	22	34		5%				ANTIGUES	22.210,38	CPT	768,71	
NOU	Cap oficina Recaptació	C	22	32		3%				NOVES	21.441,67		127.903	
ANTIC	Cap negociat Immobles	C	22	32		5%				ANTIGUES	22.721,96	CPT	1.280,29	
NOU	Cap oficina Tributs Immobiliaris	C	22	32		3%				NOVES	21.441,67		213.022	
ANTIC	Cap negociat Activitats	C	22	32		5%				ANTIGUES	21.858,02	CPT	416,35	
NOU	Cap oficina Tributs d'Activitats	C	22	32		3%				NOVES	21.441,67		69.275	
ANTIC	Cap negociat Suport Administratiu Serveis Personals	C	22	34		5%				ANTIGUES	22.210,38	CPT	352,36	
NOU	Cap oficina Suport Administratiu Serveis Personal	C	22	32		5%				NOVES	21.858,02		58.628	
ANTIC	Cap negociat Activitats Culturals	C	22	30		9%				ANTIGUES	22.324,92	AUG	365,78	
NOU	Cap oficina Serveis Culturals	C	22	32		9%				NOVES	22.690,70		60.861	
ANTIC	Cap grup Acords i Resolucions	C	20	26						ANTIGUES	19.268,06	CPT	354,62	
NOU	Cap oficina Acords i Resolucions	C	20	26						NOVES	18.913,44		59.004	
ANTIC	Cap grup Llicències i Disciplina Urbanística	C	20	24						ANTIGUES	19.173,14	CPT	259,70	
NOU	Cap oficina Llicències i Disciplina Urbanística	C	20	26						NOVES	18.913,44		43.210	
ANTIC	Sots-inspector Policia Municipal	C	22	50		15%				ANTIGUES	31.302,79	AUG	1.967,58	
NOU	Sots-inspector Policia Municipal	C	24	35	10	15%	SI		SI	SI	NOVES	33.270,37		327.378
ANTIC	Tècnic auxiliar Acció Institucional	C	19	24		9%				ANTIGUES	19.936,73	AUG	711,40	
NOU	Tècnic auxiliar Acció Institucional	C	19	30		7%				NOVES	20.648,13		118.367	
ANTIC	Inspector Fiscal	C	19	28						ANTIGUES	18.961,74	AUG	1.300,45	
NOU	Inspector Fiscal	C	19	30		5%				NOVES	20.262,19		216.377	
ANTIC	Delineant Suport Tècnic	C	19	26						ANTIGUES	18.626,16	AUG	671,16	
NOU	Delineant	C	19	30						NOVES	19.297,32		111.672	
ANTIC	Delineant Suport Tècnic	C	19	26						ANTIGUES	18.626,16	AUG	671,16	
NOU	Delineant	C	19	30						NOVES	19.297,32		111.672	
ANTIC	Educador Carrer	C	19	30		6%				ANTIGUES	20.455,16		0	
NOU	Educador Carrer	C	19	30		6%				NOVES	20.455,16		0	
ANTIC	Educador Carrer	C	19	30		6%				ANTIGUES	20.455,16		0	
NOU	Educador Carrer	C	19	30		6%				NOVES	20.455,16		0	
ANTIC	Educador Carrer	C	19	30		6%				ANTIGUES	20.455,16		0	
NOU	Educador Carrer	C	19	30		6%				NOVES	20.455,16		0	
ANTIC	Educador Carrer	C	19	30		6%				ANTIGUES	20.455,16		0	
NOU	Educador Carrer	C	19	30		6%				NOVES	20.455,16		0	
ANTIC	Educador Carrer	C	19	30		6%				ANTIGUES	20.455,16		0	
NOU	Educador Carrer	C	19	30		6%				NOVES	20.455,16		0	
ANTIC	Dinamitzador Sociocultural	C	19	30		6%				ANTIGUES	20.455,16		0	
NOU	Dinamitzador Sociocultural	C	19	30		6%				NOVES	20.455,16		0	
ANTIC	Dinamitzador Sociocultural	C	19	30		6%				ANTIGUES	20.455,16		0	
NOU	Dinamitzador Sociocultural	C	19	30		6%				NOVES	20.455,16		0	
ANTIC	Dinamitzador Sociocultural	C	19	30		6%				ANTIGUES	20.455,16		0	
NOU	Dinamitzador Sociocultural	C	19	30		6%				NOVES	20.455,16		0	

ANTIC	Dinamitzador Sociocultural	C	19	30		6%					ANTIGUES	20.455,16		0
NOU	Dinamitzador Sociocultural	C	19	30		6%					NOVES	20.455,16		
ANTIC	Tècnic auxiliar Promoció Cívica	C	16	28		6%					ANTIGUES	19.388,01	AUG	1.067,15
NOU	Dinamitzador Sociocultural	C	19	30		6%					NOVES	20.455,16		177.559
ANTIC	Tècnic auxiliar Dona i Igualtat	C	19	24		6%					ANTIGUES	19.388,01	AUG	874,18
NOU	Tècnic auxiliar Dona i Igualtat	C	19	30		5%					NOVES	20.262,19		145.451
ANTIC	Col·laborador tècnic Comunicacions	D	18	32							ANTIGUES	17.717,98	AUG	788,69
NOU	Tècnic auxiliar Arts Gràfiques	C	18	27							NOVES	18.506,67		131.227
ANTIC	Tècnic auxiliar Cooperació	C	16	28							ANTIGUES	19.367,49	AUG	127,26
NOU	Tècnic auxiliar Pau i Solidaritat	C	17	27		7%					NOVES	19.494,75		21.174
ANTIC	Tècnic auxiliar Informàtica	C	16	28		5%					ANTIGUES	19.005,48	AUG	124,88
NOU	Tècnic auxiliar Informàtica i Comunicacions	C	17	27		5%					NOVES	19.130,36		20.778
ANTIC	Tècnic auxiliar Esports	C	16	24		6%					ANTIGUES	18.475,06	AUG	837,49
NOU	Tècnic auxiliar Esports	C	17	27		6%					NOVES	19.312,55		139.347
ANTIC	Tècnic auxiliar Esports	C	16	24		6%					ANTIGUES	18.475,06	AUG	837,49
NOU	Tècnic auxiliar Esports	C	17	27		6%					NOVES	19.312,55		139.347
ANTIC		C	17	27		6%					ANTIGUES	19.312,55		0
NOU	Tècnic auxiliar Ensenyament	C	17	27		6%					NOVES	19.312,55		
ANTIC	Informador Juvenil	C	19	24		6%					ANTIGUES	19.368,01	AUG	365,64
NOU	Informador Juvenil	C	19	27		5%					NOVES	19.733,65		60.837
ANTIC	Tècnic auxiliar Laboratori	C	16	28							ANTIGUES	18.100,46	AUG	118,93
NOU	Tècnic auxiliar Salut Pública i Laboratori	C	17	27							NOVES	18.219,39		19.788
ANTIC	Cap grup Protecció Civil	D	18	20							ANTIGUES	17.281,99	CPT	956,59
NOU	Tècnic auxiliar Protecció Civil	C	18	14							NOVES	16.325,40		159.163
ANTIC	Auxiliar administratiu Biblioteca	D	13	14							ANTIGUES	13.261,92	AUG	3049,88
NOU	Tècnic auxiliar Biblioteca	C	16	14				SI			NOVES	16.311,80		507.457
ANTIC	Auxiliar administratiu Biblioteca	D	13	14							ANTIGUES	13.261,92	AUG	3049,88
NOU	Tècnic auxiliar Biblioteca	C	16	14				SI			NOVES	16.311,80		507.457
ANTIC	Auxiliar administratiu Biblioteca	D	13	14							ANTIGUES	13.261,92	AUG	3049,88
NOU	Tècnic auxiliar Biblioteca	C	16	14				SI			NOVES	16.311,80		507.457
ANTIC	Sergent Policia Municipal	C	20	43		15%					ANTIGUES	28.265,83	AUG	2.328,00
NOU	Sergent Policia Municipal	C	21	33	10	15%	SI		SI	SI	NOVES	30.593,83		387.347
ANTIC	Sergent Policia Municipal	C	19	43		15%					ANTIGUES	27.935,46	AUG	2.658,37
NOU	Sergent Policia Municipal	C	21	33	10	15%	SI		SI	SI	NOVES	30.593,83		442.316
ANTIC	Sergent Policia Municipal	C	19	43		15%					ANTIGUES	27.935,46	AUG	2.658,37
NOU	Sergent Policia Municipal	C	21	33	10	15%	SI		SI	SI	NOVES	30.593,83		442.316
ANTIC	Cap grup Ingressos	C	20	22							ANTIGUES	18.242,28	AUG	335,58
NOU	Administratiu supervisor Ingressos	C	20	24							NOVES	18.577,86		55.836
ANTIC	Cap grup despeses	C	20	22							ANTIGUES	19.084,20	CPT	506,34
NOU	Administratiu supervisor Despeses	C	20	24							NOVES	18.577,86		84.248
ANTIC	Administratiu Medi Ambient	C	16	26							ANTIGUES	17.764,88	AUG	525,70
NOU	Administratiu Medi Ambient	C	19	24							NOVES	18.290,58		11.647
ANTIC	Cap de Grup suport administratiu Economia	C	20	24							ANTIGUES	18.577,86		0
NOU	Administratiu Activitats	C	20	24							NOVES	18.577,86		
ANTIC	Administratiu Serveis Jurídics	C	16	26							ANTIGUES	17.764,88	CPT	48,86
NOU	Administratiu Serveis Jurídics Centrals	C	17	24							NOVES	17.716,02		8.130
ANTIC	Administratiu Disciplina Viària	C	16	26							ANTIGUES	17.764,88	CPT	48,86
NOU	Administratiu Seguretat Ciutadana i Convivència	C	17	24							NOVES	17.716,02		8.130

ANTIC	Administratiu Compres	C	16	26						ANTIGUES	17.764,88	CPT	48,86
NOU	Administratiu Compres	C	17	24						NOVES	17.716,02		8.130
ANTIC	Cap grup Patrimoni Assegurances	C	20	24						ANTIGUES	18.577,86	CPT	671,16
NOU	Administratiu Patrimoni	C	20	20						NOVES	17.906,70		111.672
ANTIC	Cap grup Suport Administratiu Economia	D	18	22						ANTIGUES	16.040,08	AUG	1.292,06
NOU	Administratiu Intervenció	C	18	20						NOVES	17.332,14		214.981
ANTIC	Cap grup de Fons i Habilitació	D	18	26						ANTIGUES	17.558,29	CPT	226,15
NOU	Administratiu Tresoreria	C	18	20						NOVES	17.332,14		37.628
ANTIC	Cap grup Recaptació	D	18	24						ANTIGUES	16.375,66	AUG	956,48
NOU	Administratiu Tresoreria	C	18	20						NOVES	17.332,14		159.145
ANTIC	Cap grup Serveis i Contractació	C	20	24						ANTIGUES	18.577,86	CPT	671,16
NOU	Administratiu Serveis i Contractació	C	20	20						NOVES	17.906,70		111.672
ANTIC	Cap grup Via Pública	D	18	20						ANTIGUES	17.281,99	AUG	50,15
NOU	Administratiu Via Pública	C	18	20						NOVES	17.332,14		8.344
ANTIC	Cap grup Suport Administratiu Serveis Personals	C	16	26						ANTIGUES	17.764,88	CPT	1.006,74
NOU	Administratiu Serveis Personals	C	16	20						NOVES	16.758,14		167.507
ANTIC	Cap grup Suport Administratiu Serveis Personals	D	18	24						ANTIGUES	17.495,08	CPT	162,94
NOU	Administratiu Serveis Personals	C	18	20						NOVES	17.332,14		27.111
ANTIC	Auxiliar administratiu Activitats Culturals	D	13	16						ANTIGUES	13.597,50	AUG	3.160,64
NOU	Administratiu Serveis Personals	C	16	20						NOVES	16.758,14		525.886
ANTIC	Cap grup Comunicació i Informació	D	18	20						ANTIGUES	15.704,50	AUG	335,58
NOU	Secretaria Suport General	D	18	22						NOVES	16.040,08		55.836
ANTIC	Auxiliar administratiu	D	13	14						ANTIGUES	13.261,92	AUG	2.204,16
NOU	Secretaria Suport General	D	16	22						NOVES	15.466,08		366.741
ANTIC	Administratiu Coordinació i Registre	C	18	26						ANTIGUES	18.338,88	CPT	671,16
NOU	Secretaria Suport General	C	18	22						NOVES	17.667,72		111.672
ANTIC	Auxiliar administratiu Llicències i Disciplina Urbanística	D	13	15						ANTIGUES	13.429,71	AUG	2.036,37
NOU	Secretaria Suport General	D	16	22						NOVES	15.466,08		338.823
ANTIC	Auxiliar administratiu Suport Administratiu Serveis Personals	D	13	24						ANTIGUES	14.939,82	AUG	526,26
NOU	Secretaria Suport General	D	16	22						NOVES	15.466,08		87.562
ANTIC	Caporal Policia Municipal	D	16	41						ANTIGUES	21.599,37	AUG	3.338,23
NOU	Caporal Policia Municipal	D	18	31	10	10%	SI		SI	NOVES	24.937,60		555.435
ANTIC	Caporal Policia Municipal	D	16	41						ANTIGUES	21.599,37	AUG	2.817,86
NOU	Caporal Policia Municipal	D	18	31	10		SI	SI	SI	NOVES	24.417,23		468.852
ANTIC	Caporal Policia Municipal	D	16	41						ANTIGUES	21.599,37	AUG	2.437,14
NOU	Caporal Policia Municipal	D	18	31	10		SI		SI	NOVES	24.036,51		405.506
ANTIC	Caporal Policia Municipal	D	16	41						ANTIGUES	21.599,37	AUG	2.437,14
NOU	Caporal Policia Municipal	D	18	31	10		SI		SI	NOVES	24.036,51		405.506
ANTIC	Caporal Policia Municipal	D	16	41						ANTIGUES	21.599,37	AUG	2.437,14
NOU	Caporal Policia Municipal	D	18	31	10		SI		SI	NOVES	24.036,51		405.506
ANTIC	Caporal Policia Municipal	D	16	41						ANTIGUES	21.599,37	AUG	2.437,14
NOU	Caporal Policia Municipal	D	18	31	10		SI		SI	NOVES	24.036,51		405.506
ANTIC	Caporal Policia Municipal	D	16	41						ANTIGUES	21.599,37	AUG	2.437,14
NOU	Caporal Policia Municipal	D	18	31	10		SI		SI	NOVES	24.036,51		405.506
ANTIC	Caporal Policia Municipal	D	16	41						ANTIGUES	21.599,37	AUG	2.437,14
NOU	Caporal Policia Municipal	D	18	31	10		SI		SI	NOVES	24.036,51		405.506
ANTIC	Caporal Policia Municipal	D	16	41						ANTIGUES	21.599,37	AUG	1.415,42
NOU	Caporal Policia Municipal	D	16	41						NOVES	21.599,37		235.506

NOU	Caporal Policia Municipal	D	18	31	10						NOVES	23.014,79		
ANTIC	Cap colla Brigada Obres	D	16	35							ANTIGUES	17.647,35	AUG	741,79
NOU	Cap colla Obres	D	18	28	8						NOVES	18.389,14		123.423
ANTIC	Cap colla Brigada Obres	D	16	35							ANTIGUES	17.647,35	AUG	741,79
NOU	Cap colla Obres	D	18	28	8						NOVES	18.389,14		123.423
ANTIC	Cap colla Brigada Obres	D	16	35							ANTIGUES	17.647,35	AUG	741,79
NOU	Cap colla Tallers	D	18	28	8						NOVES	18.389,14		123.423
ANTIC	Cap colla Parcs i Jardins	D	16	35							ANTIGUES	17.647,35	AUG	741,79
NOU	Cap colla Jardineria	D	18	28	8						NOVES	18.389,14		123.423
ANTIC	Cap colla Parcs i Jardins	D	16	35							ANTIGUES	17.647,35	AUG	741,79
NOU	Cap colla Jardineria	D	18	28	8						NOVES	18.389,14		123.423
ANTIC	Cap colla Parcs i Jardins	D	16	35							ANTIGUES	17.647,35	AUG	741,79
NOU	Cap colla Jardineria	D	18	28	8						NOVES	18.389,14		123.423
ANTIC	Cap subalterns	D	16	26							ANTIGUES	16.137,24		0
NOU	Supervisió subalterns	D	16	21	5						NOVES	16.137,24		
ANTIC	Auxiliar administratiu Rehabilitació	D	13	15							ANTIGUES	14.843,08	AUG	415,08
NOU	Informador	D	15	20				SI			NOVES	15.258,16		69.064
ANTIC	Auxiliar administratiu registre d'entrades	D	13	14							ANTIGUES	14.843,08	AUG	385,44
NOU	Informador	D	15	20				SI			NOVES	15.228,52		64.132
ANTIC	Auxiliar administratiu Estadística i Prestacions a l'Estat	D	13	15							ANTIGUES	14.843,08	AUG	385,44
NOU	Informador	D	15	20				SI			NOVES	15.228,52		64.132
ANTIC	Auxiliar administratiu Estadística i Prestacions a l'Estat	D	13	15							ANTIGUES	14.843,08	AUG	385,44
NOU	Informador	D	15	20				SI			NOVES	15.228,52		64.132
ANTIC	Auxiliar administratiu OMI	D	13	18							ANTIGUES	14.843,08	AUG	385,44
NOU	Informador	D	15	20				SI			NOVES	15.228,52		64.132
ANTIC	Auxiliar administratiu OMI	D	13	18							ANTIGUES	14.843,08	AUG	385,44
NOU	Informador	D	15	20				SI			NOVES	15.228,52		64.132
ANTIC	Auxiliar administratiu OMIC	D	13	18							ANTIGUES	13.933,08	AUG	287,42
NOU	Informador OMIC	D	14	18							NOVES	14.220,50		47.823
ANTIC	Auxiliar administratiu Alcaldia	D	13	14							ANTIGUES	14.455,49	AUG	2.036,76
NOU	Auxiliar administratiu Alcaldia	D	16	20							NOVES	16.492,25		338.888
ANTIC	Auxiliar administratiu Alcaldia	D	13	14							ANTIGUES	14.455,49	AUG	2.036,76
NOU	Auxiliar administratiu Alcaldia	D	16	20							NOVES	16.492,25		338.888
ANTIC	Auxiliar administratiu Serveis Jurídics	D	13	16							ANTIGUES	13.597,50	AUG	1.245,58
NOU	Auxiliar administratiu Patrimoni	D	15	20							NOVES	14.843,08		207.247
ANTIC	Auxiliar administratiu Recursos Humans	D	13	15							ANTIGUES	13.429,71	AUG	1.413,37
NOU	Auxiliar administratiu Organització i Recursos Humans	D	15	20							NOVES	14.843,08		235.165
ANTIC	Auxiliar administratiu Recursos Humans	D	13	15							ANTIGUES	13.429,71	AUG	1.413,37
NOU	Auxiliar administratiu Organització i Recursos Humans	D	15	20							NOVES	14.843,08		235.165
ANTIC	Auxiliar administratiu personal	D	13	17							ANTIGUES	13.765,29	AUG	1.077,79
NOU	Auxiliar administratiu Organització i Recursos Humans	D	15	20							NOVES	14.843,08		179.329
ANTIC	Auxiliar administratiu Policia Municipal	D	13	15							ANTIGUES	13.429,71	AUG	1.857,65
NOU	Auxiliar administratiu Seguretat Ciutadana i Convivència	D	14	16					SI		NOVES	15.287,36		309.087
ANTIC	Auxiliar administratiu Policia Municipal	D	13	15							ANTIGUES	13.429,71	AUG	455,21
NOU	Auxiliar administratiu Seguretat Ciutadana i Convivència	D	14	16							NOVES	13.884,92		75.741

ANTIC	Auxiliar administratiu Policia Municipal	D	16	15						ANTIGUES	13.429,71	AUG	1029,63
NOU	Auxiliar administratiu Seguretat Ciutadana i Convivència	D	16	16						NOVES	14.459,34		171.316
ANTIC	Auxiliar administratiu Serveis Jurídics	D	13	16						ANTIGUES	13.597,50	AUG	287,42
NOU	Auxiliar administratiu Serveis Jurídics Centrals	D	14	16						NOVES	13.884,92		47.823
ANTIC	Auxiliar administratiu Acords i Resolucions	D	13	16						ANTIGUES	13.597,50	AUG	287,42
NOU	Auxiliar administratiu Serveis Jurídics i Secretaria	D	14	16						NOVES	13.884,92		47.823
ANTIC	Auxiliar administratiu Registre Sortides	D	13	14						ANTIGUES	13.313,59	AUG	571,33
NOU	Auxiliar administratiu Serveis Jurídics i Secretaria	D	14	16						NOVES	13.884,92		95.061
ANTIC	Auxiliar administratiu Arxiu	D	13	14						ANTIGUES	13.261,92	AUG	623,00
NOU	Auxiliar administratiu Arxiu	D	14	16						NOVES	13.884,92		103.658
ANTIC	Auxiliar administratiu Ingressos	D	13	16						ANTIGUES	13.597,50	AUG	287,42
NOU	Auxiliar administratiu Intervenció	D	14	16						NOVES	13.884,92		47.823
ANTIC	Auxiliar administratiu Despeses	D	13	15						ANTIGUES	13.429,71	AUG	455,21
NOU	Auxiliar administratiu Intervenció	D	14	16						NOVES	13.884,92		75.741
ANTIC	Auxiliar administratiu Gestió de Fons i Habilitació	D	13	15						ANTIGUES	13.429,71	AUG	455,21
NOU	Auxiliar administratiu Tresoreria	D	14	16						NOVES	13.884,92		75.741
ANTIC	Auxiliar administratiu Recaptació	D	13	15						ANTIGUES	13.429,71	AUG	455,21
NOU	Auxiliar administratiu Tresoreria	D	14	16						NOVES	13.884,92		75.741
ANTIC	Auxiliar administratiu Suport administratiu Territori	D	13	17						ANTIGUES	13.765,29	AUG	119,63
NOU	Auxiliar administratiu Obres, Serveis i Transports	D	14	16						NOVES	13.884,92		19.905
ANTIC	Auxiliar administratiu Rehabilitació	D	18	15						ANTIGUES	16.179,76	CPT	1.146,42
NOU	Auxiliar administratiu Obres, Serveis i Transports	D	14	16						NOVES	15.033,34		190.748
ANTIC	Auxiliar administratiu Registre Sortides Territori	D	13	14						ANTIGUES	13.261,92	AUG	623,00
NOU	Auxiliar administratiu Obres, Serveis i Transports	D	14	16						NOVES	13.884,92		103.658
ANTIC	Auxiliar administratiu Immobles	D	13	16						ANTIGUES	13.597,50	AUG	287,42
NOU	Auxiliar administratiu Gestió Tributària	D	14	16						NOVES	13.884,92		47.823
ANTIC	Auxiliar administratiu Immobles	D	13	16						ANTIGUES	13.597,50	AUG	287,42
NOU	Auxiliar administratiu Gestió Tributària	D	14	16						NOVES	13.884,92		47.823
ANTIC	Auxiliar administratiu Activitats	D	13	16						ANTIGUES	13.597,50	AUG	287,42
NOU	Auxiliar administratiu Gestió Tributària	D	14	16						NOVES	13.884,92		47.823
ANTIC	Auxiliar administratiu Gestió Tributària	D	13	16						ANTIGUES	13.597,50	AUG	287,42
NOU	Auxiliar administratiu Gestió Tributària	D	14	16						NOVES	13.884,92		47.823
ANTIC	Auxiliar administratiu Serveis i Contractacions	D	13	15						ANTIGUES	13.429,71	AUG	455,21
NOU	Auxiliar administratiu Serveis i Contractacions	D	14	16						NOVES	13.884,92		75.741
ANTIC	Auxiliar administratiu Activitats	D	13	14						ANTIGUES	13.261,92	AUG	623,00
NOU	Auxiliar administratiu Territori i Medi Ambient	D	14	16						NOVES	13.884,92		103.658
ANTIC	Auxiliar administratiu Brigada Obres	D	13	15						ANTIGUES	13.429,71	AUG	455,21
NOU	Auxiliar administratiu Territori i Medi Ambient	D	14	16						NOVES	13.884,92		75.741
ANTIC	Auxiliar administratiu Activitats Serveis Personals	D	13	16						ANTIGUES	13.597,50	AUG	287,42
NOU	Auxiliar administratiu Serveis Personals	D	14	16						NOVES	13.884,92		47.823
ANTIC	Auxiliar administratiu Cultura	D	13	16						ANTIGUES	13.597,50	AUG	287,42
NOU	Auxiliar administratiu Serveis Personals	D	14	16						NOVES	13.884,92		47.823
ANTIC	Auxiliar administratiu Ensenyament	D	13	16						ANTIGUES	13.597,50	AUG	287,42
NOU	Auxiliar administratiu Serveis Personals	D	14	16						NOVES	13.884,92		47.823
ANTIC	Agent Policia Municipal	D	14	33						ANTIGUES	19.390,19	AUG	3.056,87
NOU	Agent Policia Municipal	D	16	23	10	10%	SI	SI		NOVES	22.447,06		508.620
ANTIC	Agent Policia Municipal	D	14	33						ANTIGUES	19.390,19	AUG	1.926,70
NOU	Agent Policia Municipal	D	16	23	10		SI	SI	SI	NOVES	21.316,89		320.576
ANTIC	Agent Policia Municipal	D	16	33						ANTIGUES	19.964,61	AUG	1.352,28
NOU	Agent Policia Municipal	D	16	23	10		SI	SI	SI	NOVES	21.316,89		225.000

NOU	Oficial jardiner	D	14	20	8					NOVES	15.898,40		
ANTIC	Oficial de jardineria	D	14	27						ANTIGUES	15.730,61	AUG	167,79
NOU	Oficial jardiner	D	14	20	8					NOVES	15.898,40		27.918
ANTIC	Oficial de jardineria	D	14	27						ANTIGUES	15.730,61	AUG	167,79
NOU	Oficial jardiner	D	14	20	8					NOVES	15.898,40		27.918
ANTIC	Oficial de jardineria	D	14	27						ANTIGUES	15.730,61	AUG	167,79
NOU	Oficial jardiner	D	14	20	8					NOVES	15.898,40		27.918
ANTIC	Oficial de jardineria	D	14	27						ANTIGUES	15.730,61	AUG	167,79
NOU	Oficial jardiner	D	14	20	8					NOVES	15.898,40		27.918
ANTIC	Oficial de jardineria	D	14	27						ANTIGUES	15.730,61	AUG	167,79
NOU	Oficial jardiner	D	14	20	8					NOVES	15.898,40		27.918
ANTIC	Oficial de jardineria	D	14	27						ANTIGUES	15.730,61	AUG	167,79
NOU	Oficial jardiner	D	14	20	8					NOVES	15.898,40		27.918
ANTIC	Oficial de jardineria	D	14	27						ANTIGUES	15.730,61	AUG	167,79
NOU	Oficial jardiner	D	14	20	8					NOVES	15.898,40		27.918
ANTIC	Agent Recaptació Executiva	D	14	26						ANTIGUES	15.562,82		0
NOU	Agent Recaptació Executiva	D	14	26						NOVES	15.562,82		
ANTIC	Agent Recaptació Executiva	D	14	26						ANTIGUES	15.562,82		0
NOU	Agent Recaptació Executiva	D	14	26						NOVES	15.562,82		
ANTIC	Agent Recaptació Executiva	D	14	26						ANTIGUES	15.562,82		0
NOU	Agent Recaptació Executiva	D	14	26						NOVES	15.562,82		
ANTIC	Treballador familiar	D	18	22						ANTIGUES	16.040,08		0
NOU	Treballador familiar	D	18	22						NOVES	16.040,08		
ANTIC	Treballador familiar	D	18	22						ANTIGUES	16.040,08		0
NOU	Treballador familiar	D	18	22						NOVES	16.040,08		
ANTIC	Telefonista	D	13	16						ANTIGUES	13.597,50		0
NOU	Telefonista	D	13	16						NOVES	13.597,50		
ANTIC	Vigilant Obres Unitat Gestió Urbanística	D	18	28						ANTIGUES	17.046,82	CPT	1006,74
NOU	Vigilant Obres Gestió Urbanística	D	18	22						NOVES	16.040,08		167.507
ANTIC	Vigilant Rural	E	12	16						ANTIGUES	12.824,22	AUG	2.067,44
NOU	Vigilant Medi Ambient i Activitats	D	14	22						NOVES	14.891,66		343.993
ANTIC	Oficial Tècnic de So	D	14	27		9%				ANTIGUES	17.146,36		0
NOU	Oficial Tècnic de So i Llum	D	14	20	7	9%				NOVES	17.146,36		
ANTIC	Subaltern equipaments culturals	E	12	13						ANTIGUES	12.171,11	AUG	1.546,02
NOU	Col·laborador en dinamització	D	14	15						NOVES	13.717,13		257.236
ANTIC	Col·laborador en dinamització	D	14	15						ANTIGUES	13.717,13		0
NOU	Col·laborador en dinamització	D	14	15						NOVES	13.717,13		
ANTIC	Col·laborador en dinamització	D	14	15						ANTIGUES	13.717,13		0
NOU	Col·laborador en dinamització	D	14	15						NOVES	13.717,13		
ANTIC	Ajudant obres	E	12	17						ANTIGUES	12.973,82	AUG	1.462,63
NOU	Conductor maquinista	D	13	15	6					NOVES	14.436,45		243.361
ANTIC	Subaltern escoles	E	12	18						ANTIGUES	13.010,06	AUG	287,42
													47.823

NOU	Subaltern escoles	E	13	13	5						NOVES	13.297,48		
ANTIC	Subaltern escoles	E	12	18							ANTIGUES	13.010,06	AUG	287,42
NOU	Subaltern escoles	E	13	13	5						NOVES	13.297,48		47.823
ANTIC	Subaltern escoles	E	12	18							ANTIGUES	13.010,06	AUG	287,42
NOU	Subaltern escoles	E	13	13	5						NOVES	13.297,48		47.823
ANTIC	Subaltern escoles	E	12	18							ANTIGUES	13.010,06	AUG	287,42
NOU	Subaltern escoles	E	13	13	5						NOVES	13.297,48		47.823
ANTIC	Subaltern escoles	E	12	18							ANTIGUES	13.010,06	AUG	287,42
NOU	Subaltern escoles	E	13	13	5						NOVES	13.297,48		47.823
ANTIC	Subaltern escoles	E	12	18							ANTIGUES	13.010,06	AUG	287,42
NOU	Subaltern escoles	E	13	13	5						NOVES	13.297,48		47.823
ANTIC	Subaltern escoles	E	12	18							ANTIGUES	13.010,06	AUG	287,42
NOU	Subaltern escoles	E	13	13	5						NOVES	13.297,48		47.823
ANTIC	Subaltern escoles	E	12	18							ANTIGUES	13.010,06	AUG	287,42
NOU	Subaltern escoles	E	13	13	5						NOVES	13.297,48		47.823
ANTIC	Subaltern escoles	E	12	18							ANTIGUES	13.010,06	AUG	287,42
NOU	Subaltern escoles	E	13	13	5						NOVES	13.297,48		47.823
ANTIC	Subaltern escola d'adults	E	12	13							ANTIGUES	12.171,11	AUG	1.126,37
NOU	Subaltern escoles	E	13	13	5						NOVES	13.297,48		187.412
ANTIC	Subaltern notificador	D	14	27							ANTIGUES	16.070,79	CPT	340,18
NOU	Subaltern notificador	D	14	22	5						NOVES	15.730,61		56.601
ANTIC	Subaltern	E	12	11							ANTIGUES	12.055,55	AUG	402,98
NOU	Subaltern	E	13	13							NOVES	12.458,53		67.050
ANTIC	Subaltern	E	12	11							ANTIGUES	11.835,53	AUG	623,00
NOU	Subaltern	E	13	13							NOVES	12.458,53		103.658
ANTIC	Subaltern acords i resolucions	E	12	11							ANTIGUES	11.835,53	AUG	623,00
NOU	Subaltern Serveis Jurídics i Secretaria	E	13	13							NOVES	12.458,53		103.658
ANTIC	Subaltern equipaments culturals	D	14	13							ANTIGUES	13.381,55		0
NOU	Subaltern equipaments culturals	D	14	13							NOVES	13.381,55		
ANTIC	Subaltern equipaments culturals	D	18	13							ANTIGUES	14.529,97		0
NOU	Subaltern equipaments culturals	D	18	13							NOVES	14.529,97		
ANTIC	Subaltern equipaments culturals	E	12	13							ANTIGUES	12.171,11	AUG	566,42
NOU	Subaltern equipaments culturals	E	13	13					SI		NOVES	12.737,53		94.244
ANTIC	Subaltern equipaments culturals	E	12	13							ANTIGUES	12.171,11	AUG	566,42
NOU	Subaltern equipaments culturals	E	13	13							NOVES	12.458,53		94.244
ANTIC	Subaltern equipaments culturals	E	12	13							ANTIGUES	12.171,11	AUG	566,42
NOU	Subaltern equipaments culturals	E	13	13							NOVES	12.458,53		94.244
ANTIC	Subaltern equipaments culturals	E	12	13							ANTIGUES	12.365,04	AUG	372,49
NOU	Subaltern equipaments culturals	E	13	13					SI		NOVES	12.737,53		61.977
ANTIC	Subaltern equipaments culturals	E	12	13							ANTIGUES	12.171,11	AUG	287,42
NOU	Subaltern equipaments culturals	E	13	13							NOVES	12.458,53		47.823
ANTIC	Subaltern equipaments culturals	E	12	13							ANTIGUES	12.171,11	AUG	566,42
NOU	Subaltern equipaments culturals	E	13	13							NOVES	12.458,53		94.244
ANTIC	Subaltern equipaments culturals	E	12	13							ANTIGUES	12.171,11	AUG	566,42
NOU	Subaltern equipaments culturals	E	13	13							NOVES	12.458,53		94.244
ANTIC	Subaltern equipaments culturals	E	12	13							ANTIGUES	12.171,11	AUG	566,42
NOU	Subaltern equipaments culturals	E	13	13							NOVES	12.458,53		94.244
ANTIC	Subaltern equipaments culturals	E	12	13							ANTIGUES	12.171,11	AUG	566,42
NOU	Subaltern equipaments culturals	E	13	13							NOVES	12.458,53		94.244
ANTIC	Porter de Can Gomà	E	12	17		9%					ANTIGUES	13.998,07	AUG	313,29
														52.127

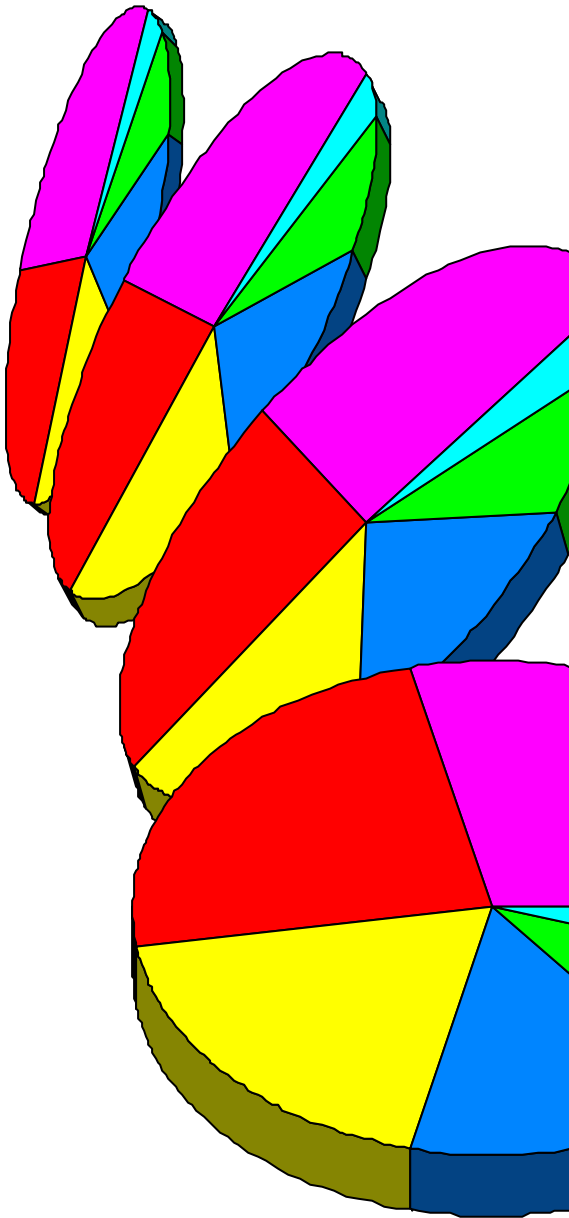
NOU	Porter Can Gomà	E	13	13	4	9%					NOVES	14.311,36		
ANTIC	Ajudant d'obres	E	12	17							ANTIGUES	12.842,27	AUG	455,21
NOU	Ajudant obres	E	13	12	6						NOVES	13.297,48		75.741
ANTIC	Ajudant d'obres	E	12	17							ANTIGUES	12.842,27	AUG	455,21
NOU	Ajudant obres	E	13	12	6						NOVES	13.297,48		75.741
ANTIC	Ajudant d'obres	E	12	17							ANTIGUES	12.842,27	AUG	455,21
NOU	Ajudant obres	E	13	12	6						NOVES	13.297,48		75.741
ANTIC	Ajudant d'obres	E	12	17							ANTIGUES	12.842,27	AUG	455,21
NOU	Ajudant obres	E	13	12	6						NOVES	13.297,48		75.741
ANTIC	Ajudant d'obres	E	12	17							ANTIGUES	12.842,27	AUG	455,21
NOU	Ajudant obres	E	13	12	6						NOVES	13.297,48		75.741
ANTIC	Ajudant d'obres	E	12	17							ANTIGUES	12.842,27	AUG	455,21
NOU	Ajudant obres	E	13	12	6						NOVES	13.297,48		75.741
ANTIC	Ajudant d'obres	E	12	17							ANTIGUES	12.842,27	AUG	455,21
NOU	Ajudant tallers	E	13	12	6						NOVES	13.297,48		75.741
ANTIC	Ajudant de tallers	E	12	17							ANTIGUES	12.842,27	AUG	455,21
NOU	Ajudant tallers (vacant)	E	13	12	6						NOVES	13.297,48		75.741
ANTIC	Ajudant de jardineria	E	12	17							ANTIGUES	12.842,27	AUG	455,21
NOU	Ajudant jardineria	E	13	12	6						NOVES	13.297,48		75.741
ANTIC	Ajudant de jardineria	E	12	17							ANTIGUES	12.842,27	AUG	455,21
NOU	Ajudant jardineria	E	13	12	6						NOVES	13.297,48		75.741
ANTIC	Ajudant de jardineria	E	12	17							ANTIGUES	12.842,27	AUG	455,21
NOU	Ajudant jardineria	E	13	12	6						NOVES	13.297,48		75.741
ANTIC	Ajudant de jardineria	E	12	17							ANTIGUES	12.842,27	AUG	455,21
NOU	Ajudant jardineria	E	13	12	6						NOVES	13.297,48		75.741
ANTIC	Ajudant de jardineria	E	12	17							ANTIGUES	12.842,27	AUG	455,21
NOU	Ajudant jardineria	E	13	12	6						NOVES	13.297,48		75.741
ANTIC	Ajudant de jardineria	E	12	17							ANTIGUES	12.842,27	AUG	455,21
NOU	Ajudant jardineria	E	13	12	6						NOVES	13.297,48		75.741
ANTIC	Ajudant de jardineria	E	12	17							ANTIGUES	12.842,27	AUG	455,21
NOU	Ajudant jardineria	E	13	12	6						NOVES	13.297,48		75.741
ANTIC	Vigilant de parcs	E	12	28							ANTIGUES	14.687,96	AUG	287,42
NOU	Vigilant de parcs i cementiri	E	13	20	8						NOVES	14.975,38		47.823
ANTIC	Vigilant de parcs	E	12	28							ANTIGUES	14.687,96	AUG	287,42
NOU	Vigilant de parcs i cementiri	E	12	20	8						NOVES	14.975,38		47.823
ANTIC	Netejador	E	12	11							ANTIGUES	12.025,89	AUG	768,22
NOU	Netejador	E	13	11	4						NOVES	12.794,11		127.821
ANTIC	Auxiliar jardineria	E	7	11							ANTIGUES	10.830,75	AUG	455,07
NOU	Auxiliar jardineria	E	9	9	3						NOVES	11.285,82		75.717
ANTIC	Auxiliar jardineria	E	7	11							ANTIGUES	10.830,75	AUG	455,07
NOU	Auxiliar jardineria	E	9	9	3						NOVES	11.285,82		75.717
ANTIC	Auxiliar jardineria	E	7	11							ANTIGUES	10.830,75	AUG	455,07
NOU	Auxiliar jardineria	E	9	9	3						NOVES	11.285,82		75.717
ANTIC	Auxiliar jardineria	E	7	11							ANTIGUES	10.830,75	AUG	455,07
NOU	Auxiliar jardineria	E	9	9	3						NOVES	11.285,82		75.717

NOMENCLATURA:

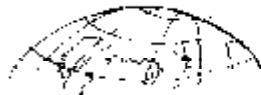
Lloc antic:	Denominació del lloc avanç de la revisió de la Relació de llocs de treball
Lloc nou:	Nova denominació del lloc després de la revisió de la Relació de llocs de treball
Retribucions antigues:	Actualitzades a 2002, sense la paga de productivitat i els triennis
Retribucions noves:	Aplicació de tots els conceptes, sense la paga de productivitat i els triennis
Grup:	Titulació
CD:	Complement de Destí
CE 1:	General
CE 2:	Condicions de treball
CE 3:	Autorregulació
CE 4:	Prolongació horària de la Policia Municipal
CE 5:	Horari partit
CE 6:	Incompatibilitat de la Policia Municipal
CE 7:	Altres condicions horàries
AUG:	Augment retributiu
CPT:	Disminució de retribucions "Complement Personal Transitori" (CPT)

NOTA:

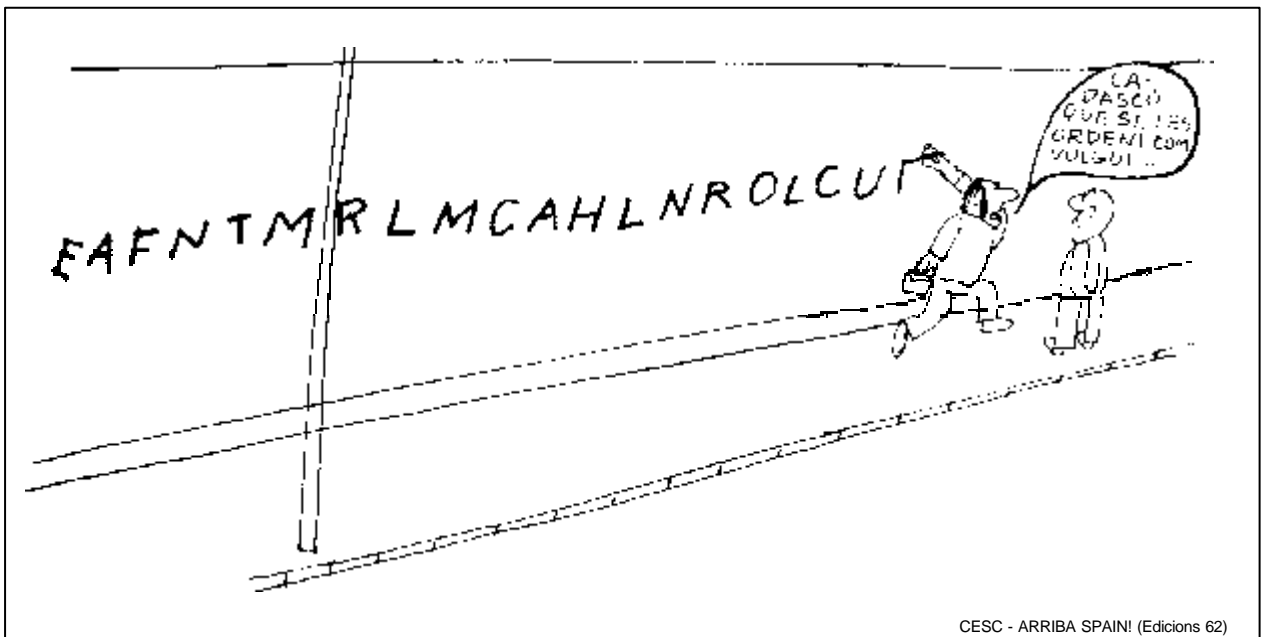
Si voleu qualsevol aclariment sobre el vostre lloc de treball específic, podeu dirigir-vos als delegats de Comissions Obreres



Un millor catàleg era possible?



CESC - ARRIBA SPAIN! (Edicions 62)



CESC - ARRIBA SPAIN! (Edicions 62)




INTERNET

Si vols estar informat, al moment
Si vols saber quelcom més,

Visita'ns a INTERNET,
la teva adreça

www.conc.es/fsap/ccoomdv
www.conc.es/fsap/ccoomdv
www.conc.es/fsap/ccoomdv



CCOO

és la millor garantia per
defensar els teus drets