

## CONSIDERACIONS EN RELACIÓ A LA PROPOSTA ORGANITZATIVA

En tant que s'entén de cabdal importància que l'assentament d'una estructura organitzativa es faci a partir d'uns **criteris organitzatius clars i comuns al conjunt de l'organització** que permetin obtenir una estructura organitzativa homogènia i cohesionada, l'Ajuntament de Mollet del Vallès presenta una proposta organitzativa amb aquest objectiu.

La proposta d'organigrama que es planteja és el resultat **d'un procés d'anàlisi i revisió conjunt** en què es recullen algunes reflexions i aportacions que des de la part social s'han formulat durant el procés de negociació.

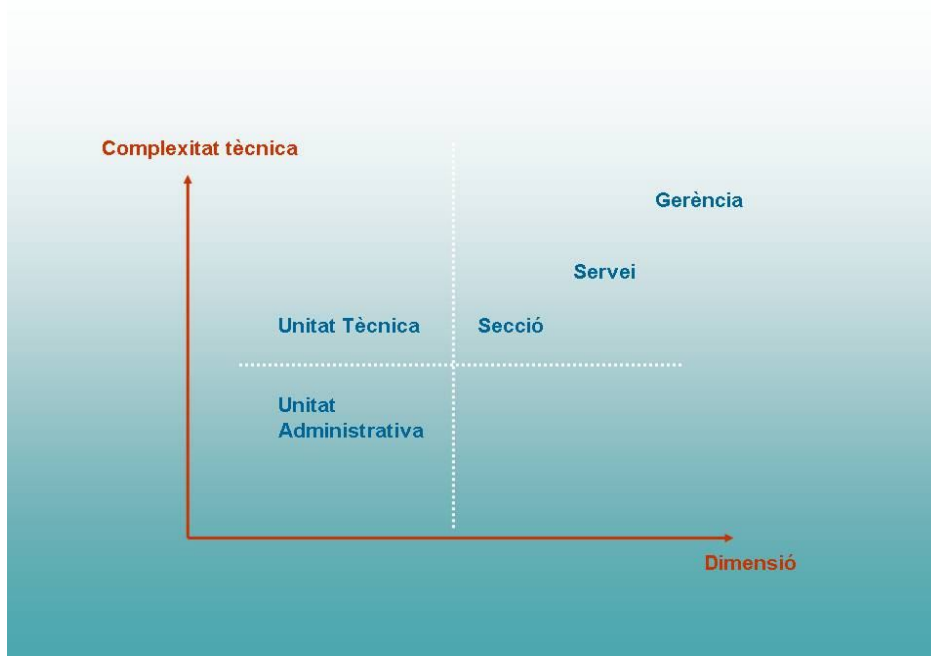
Si bé la proposta de dimensionament està realitzada tenint en compte els criteris de complexitat tècnica, per una banda, i de dimensió de l'estructura i recursos, per una altra, també és cert que tota organització presenta un històric i unes dinàmiques de funcionament que cal tenir presents malgrat poden no ajustar-se als plantejaments teòrics organitzatius.

L'estructura plantejada contempla **quatre nivells organitzatius**:

1. Gerència
  2. Servei
  3. Secció
  4. Unitat
- Tècnica
  - Administrativa

Així com elements organitzatius que no es constitueixen en nivells com són els **Gabinets i els Àmbits d'actuació**.

A continuació es representa gràficament el posicionament de cadascun dels nivells organitzatius definits d'acord amb els criteris de dimensió i complexitat tècnica.





Ajuntament de  
Mollet del Vallès

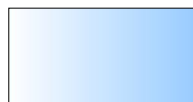
## Organigrama

31 de març de 2008

## Significat símbols:



Càrrec polític.



Lloc de treball de Gerent/a.



Lloc de treball de Cap de Servei.

LLOC DE TREBALL

Lloc de treball dotat d'una o més places.



Lloc el qual, tot i no pertànyer a la plantilla de l'Ajuntament, presenta una dependència funcional en relació a un àmbit organitzatiu de l'Ajuntament.



Lloc d'Habilitació Nacional.



Organisme Autònom.



Empresa Municipal.



Institut Municipal.



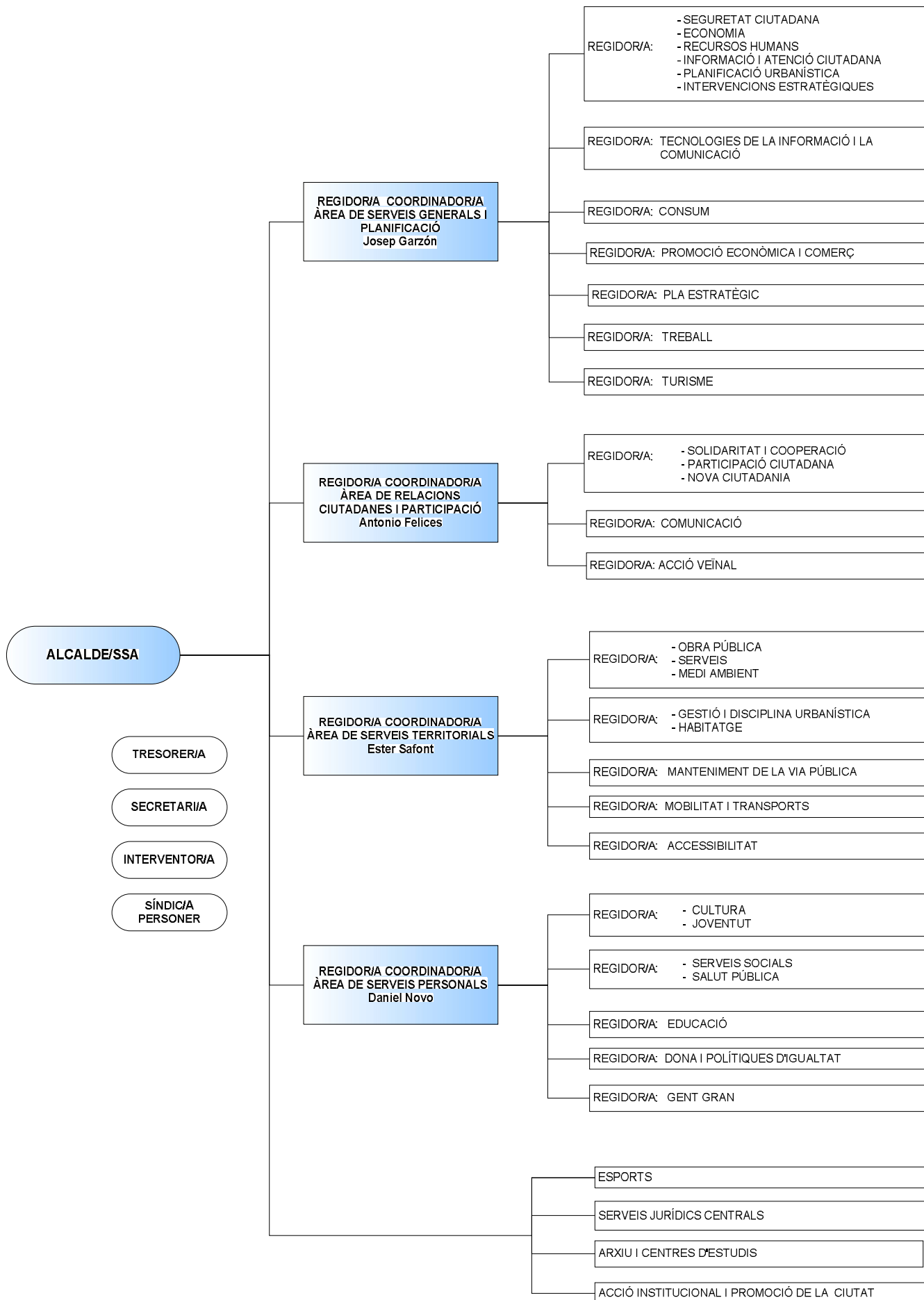
Indica l'existència d'un àmbit organitzatiu integrat per un conjunt de llocs de treball amb funcions que es poden englobar dins un mateix àmbit competencial sense que aquest es formalitzi en un nivell organitzatiu concret.

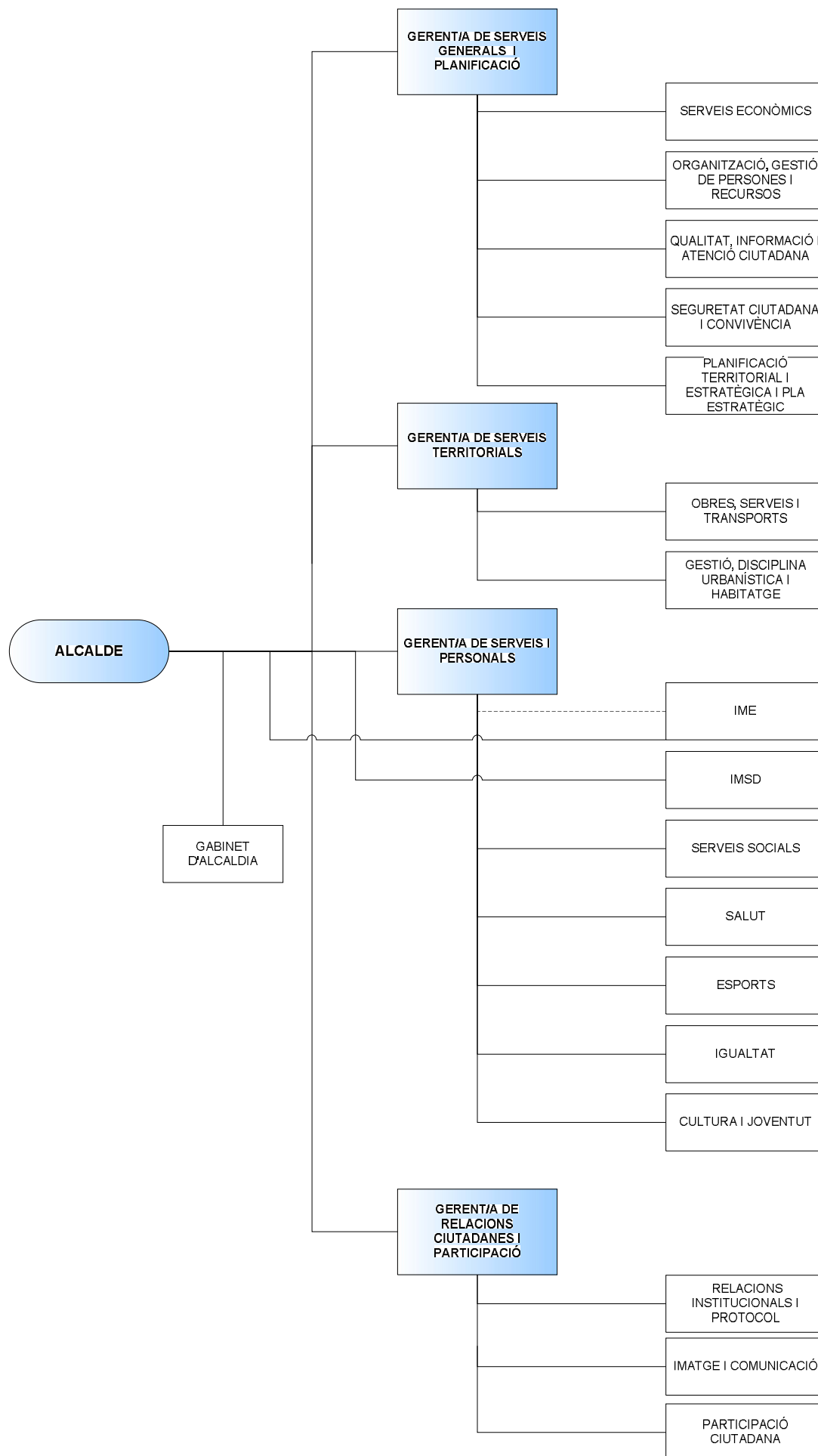


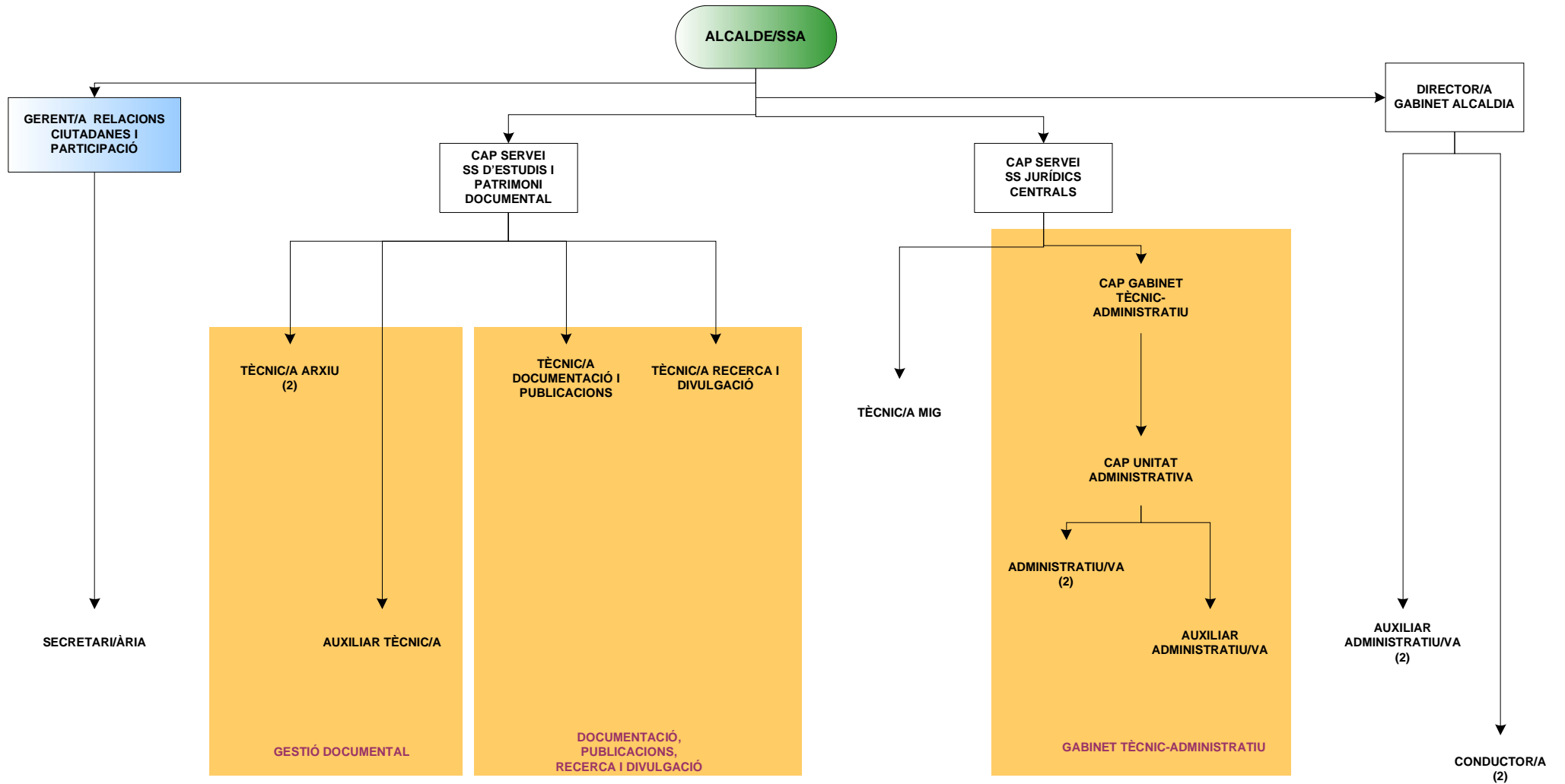
Connector de dependència jeràrquica entre dos llocs de treball i/o elements organitzatius de l'estructura.



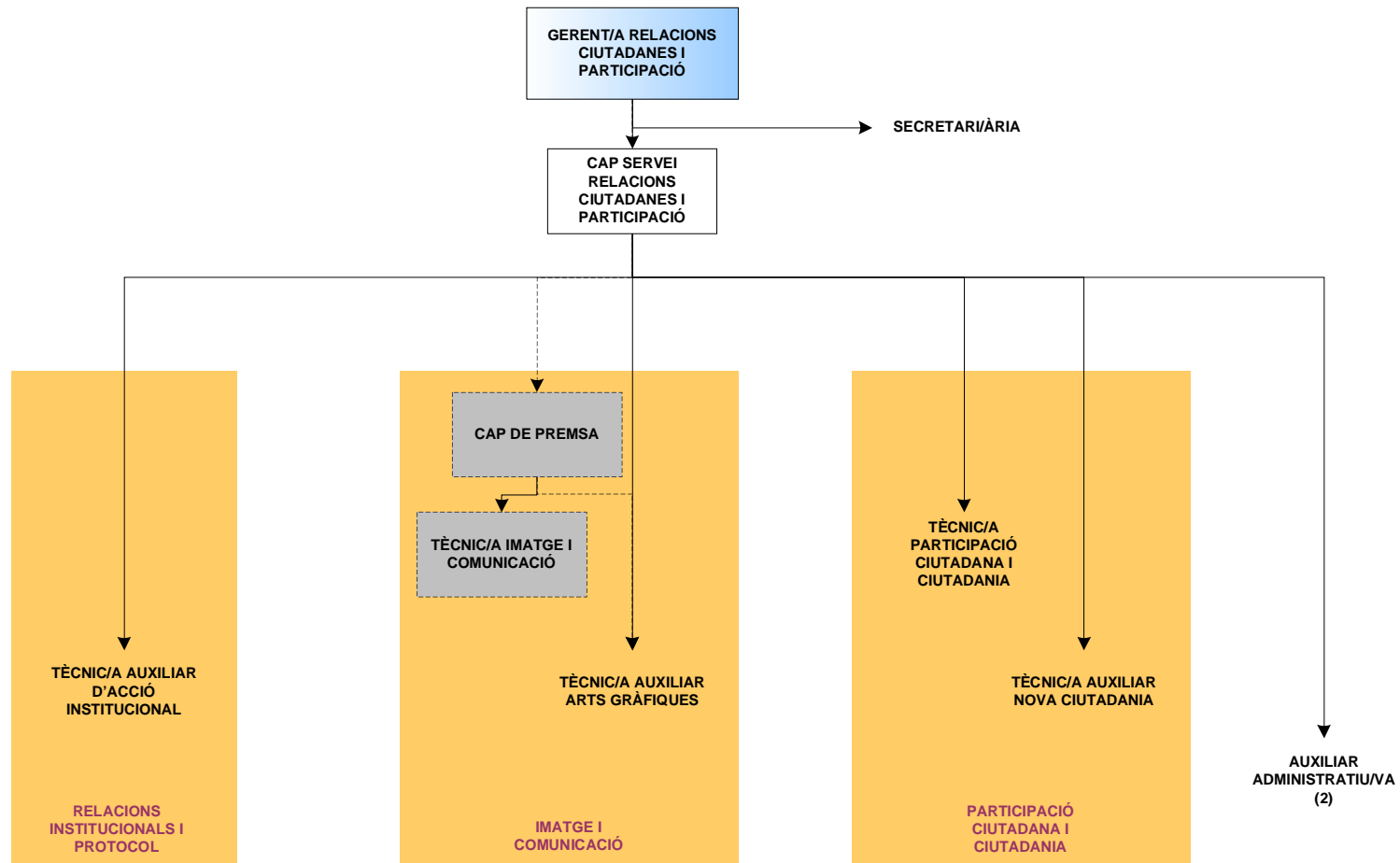
Connector de dependència funcional entre dos llocs de treball i/o elements organitzatius de l'estructura.



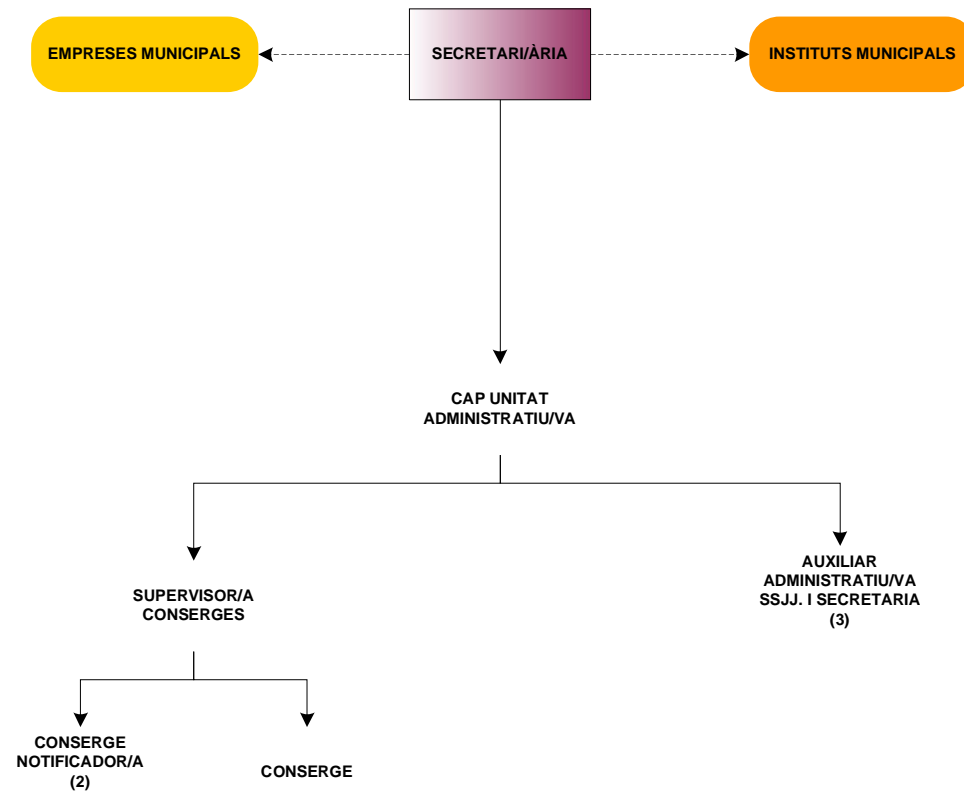




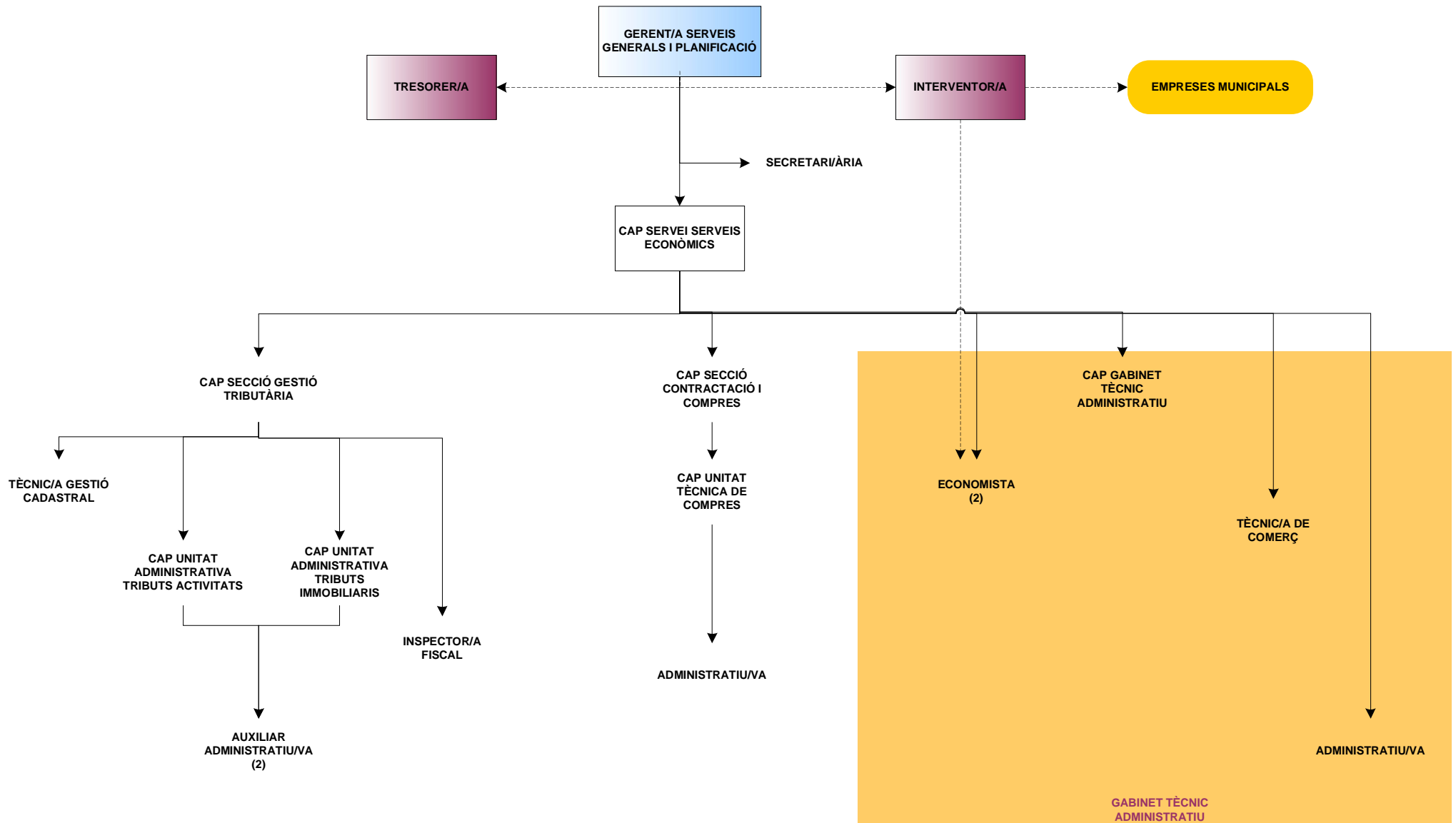
# SERVEI DE RELACIONS CIUTADANES I PARTICIPACIÓ

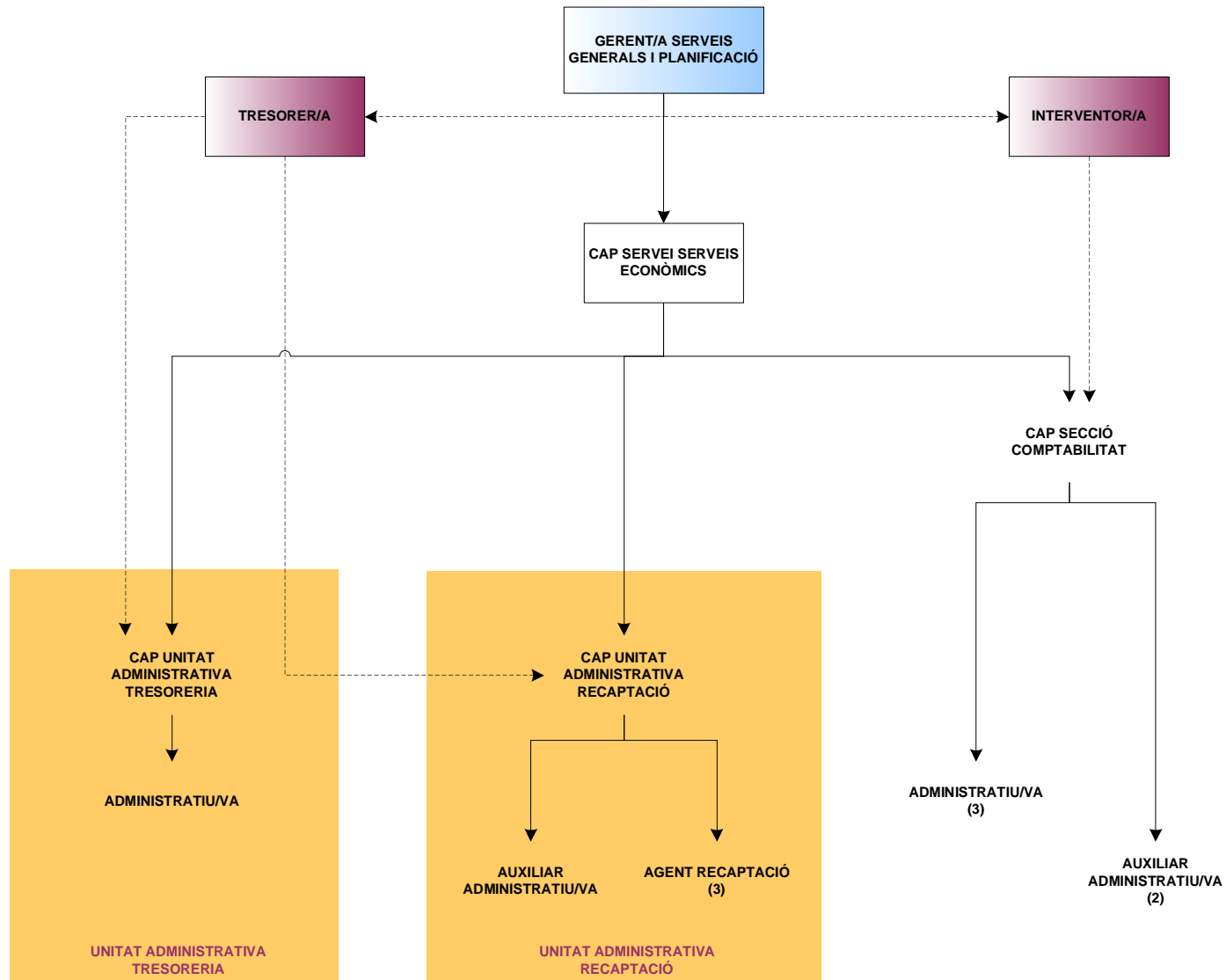


# SECRETARIA

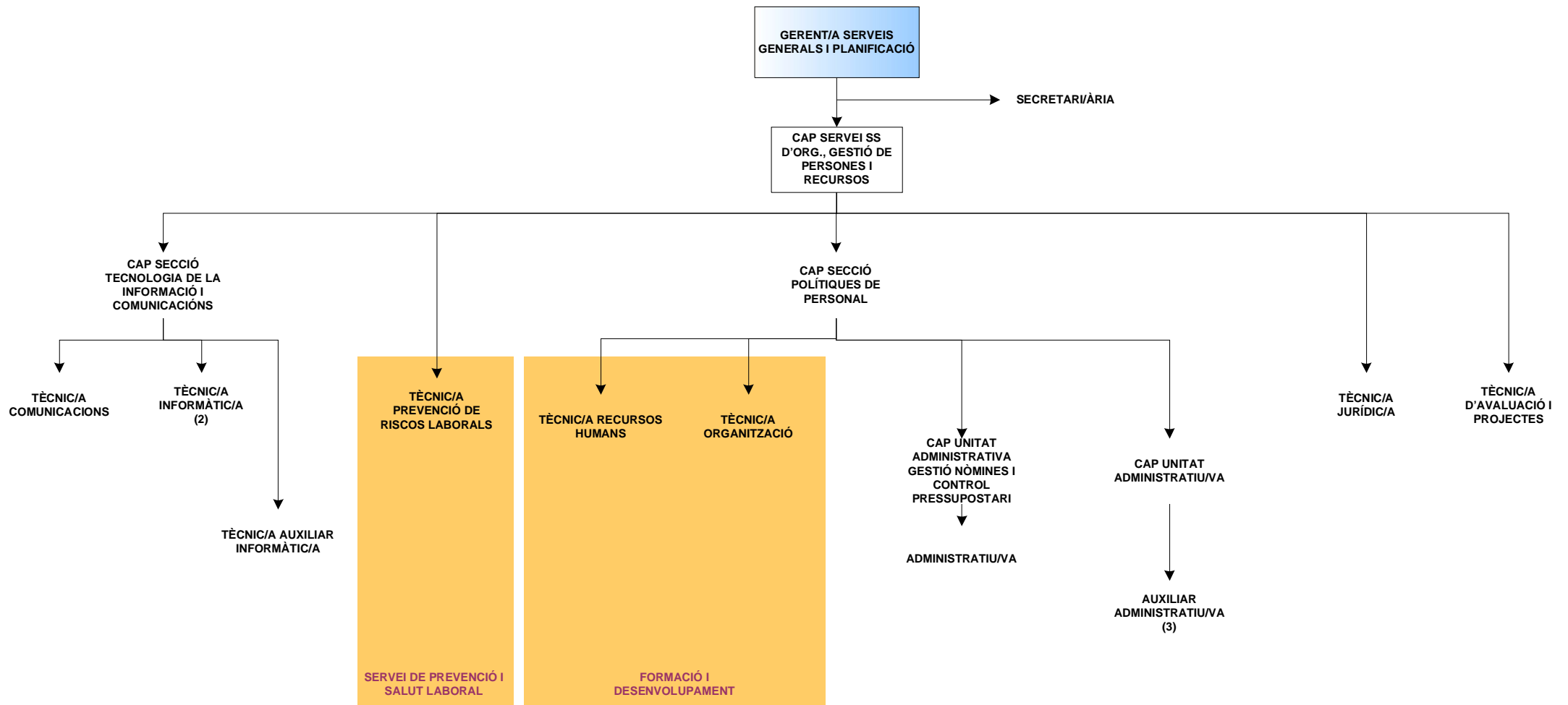




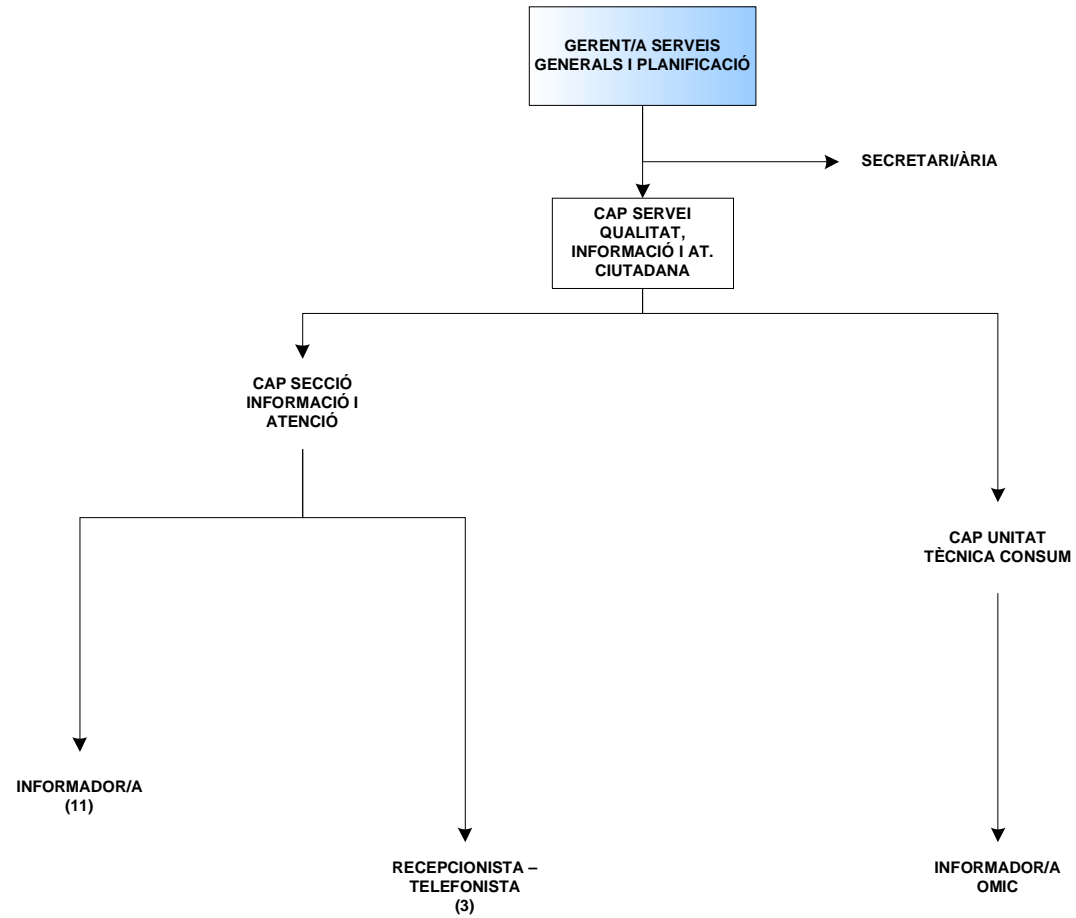




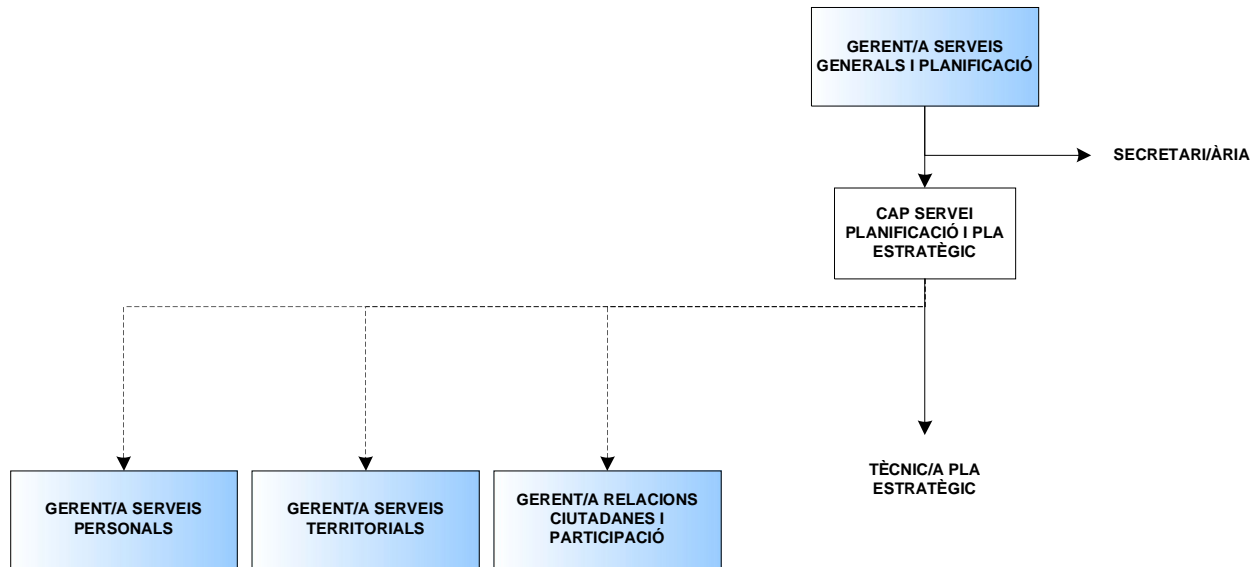
# SERVEI D'ORGANITZACIÓ I GESTIÓ DE PERSONES I RECURSOS



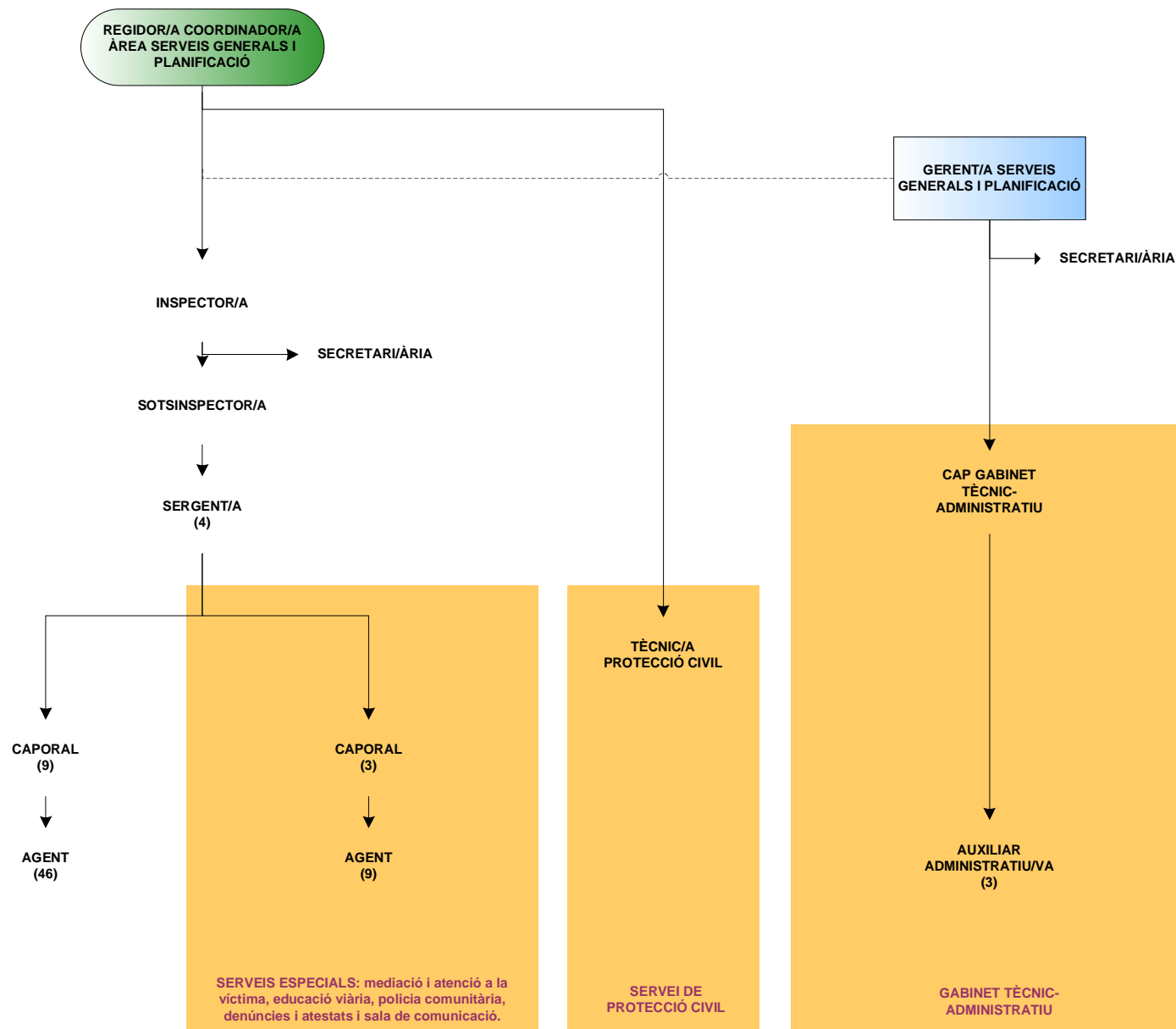
# SERVEI DE QUALITAT, INFORMACIÓ I ATENCIÓ CIUTADANA

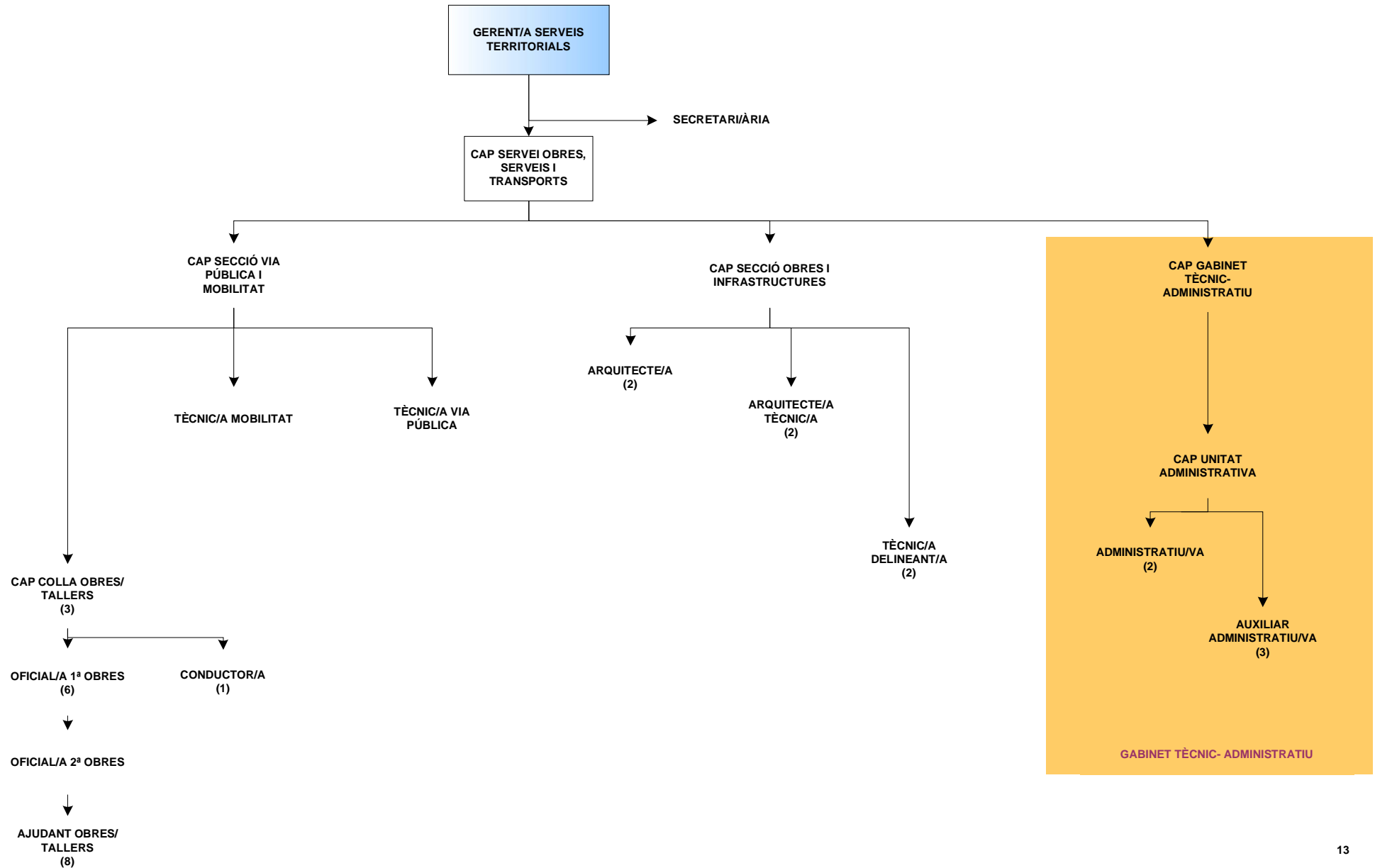


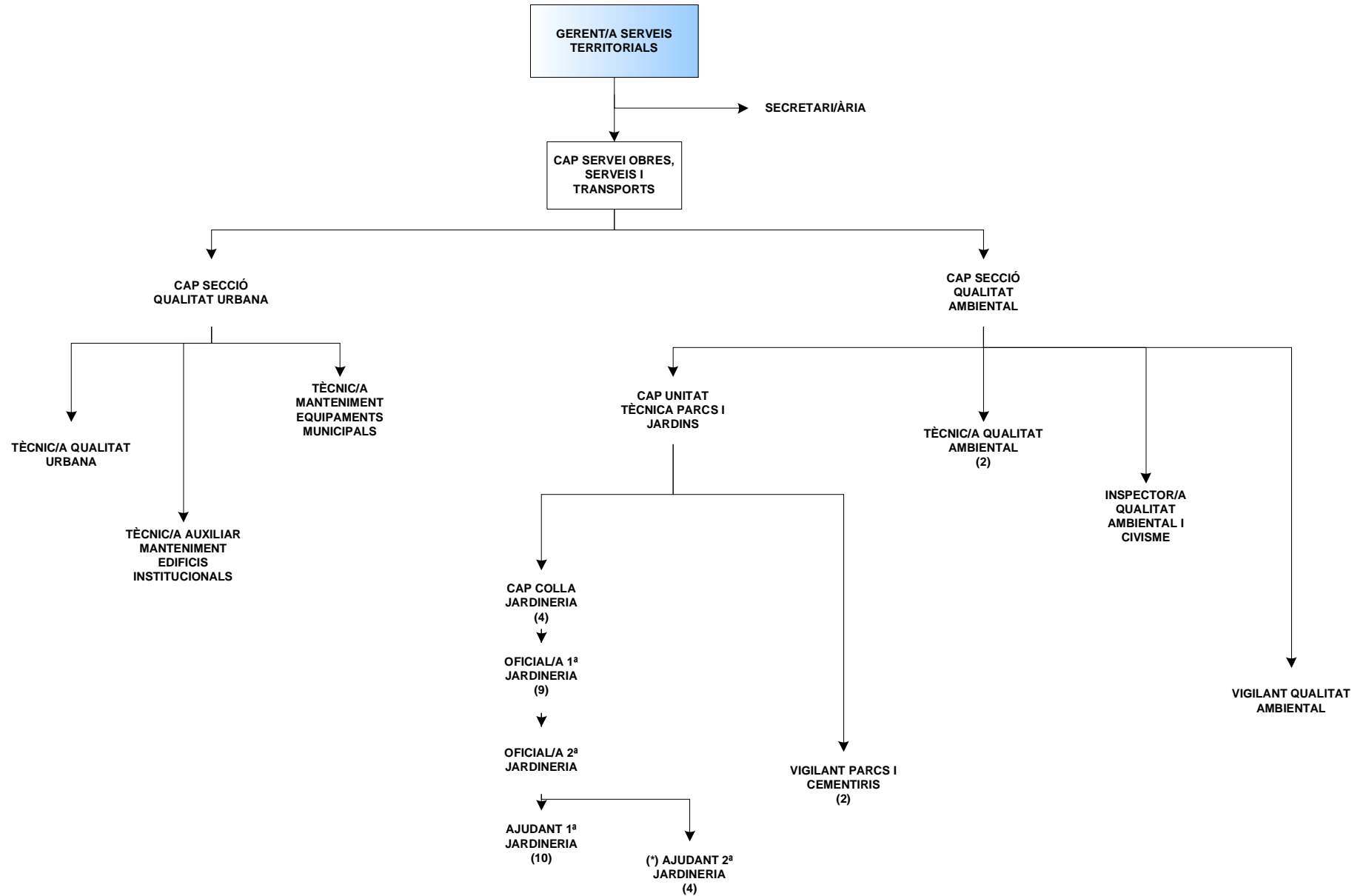
# SERVEI DE PLANIFICACIÓ I PLA ESTRATÈGIC



# SERVEI DE SEGURETAT CIUTADANA I CONVIVÈNCIA







(\*) Acord personal amb disminució: Auxiliars Jardineria a Ajudants Jardineria



# SERVEI DE GESTIÓ I DISCIPLINA URBANÍSTICA I HABITATGE

