



Data
22 de febrer de 2008

Comunicat intern

Assumpte

Estructura organitzativa, proposta inicial

Com tots coneixeu, l'estructura organitzativa es fa a partir dels àmbits competencials.

La proposta inicial que us presentem i que avui hem lliurat als representants dels treballadors està pensada des de la transversalitat i la polivalència amb una clara voluntat de fomentar el treball de manera cooperativa i la simplificació jeràrquica.

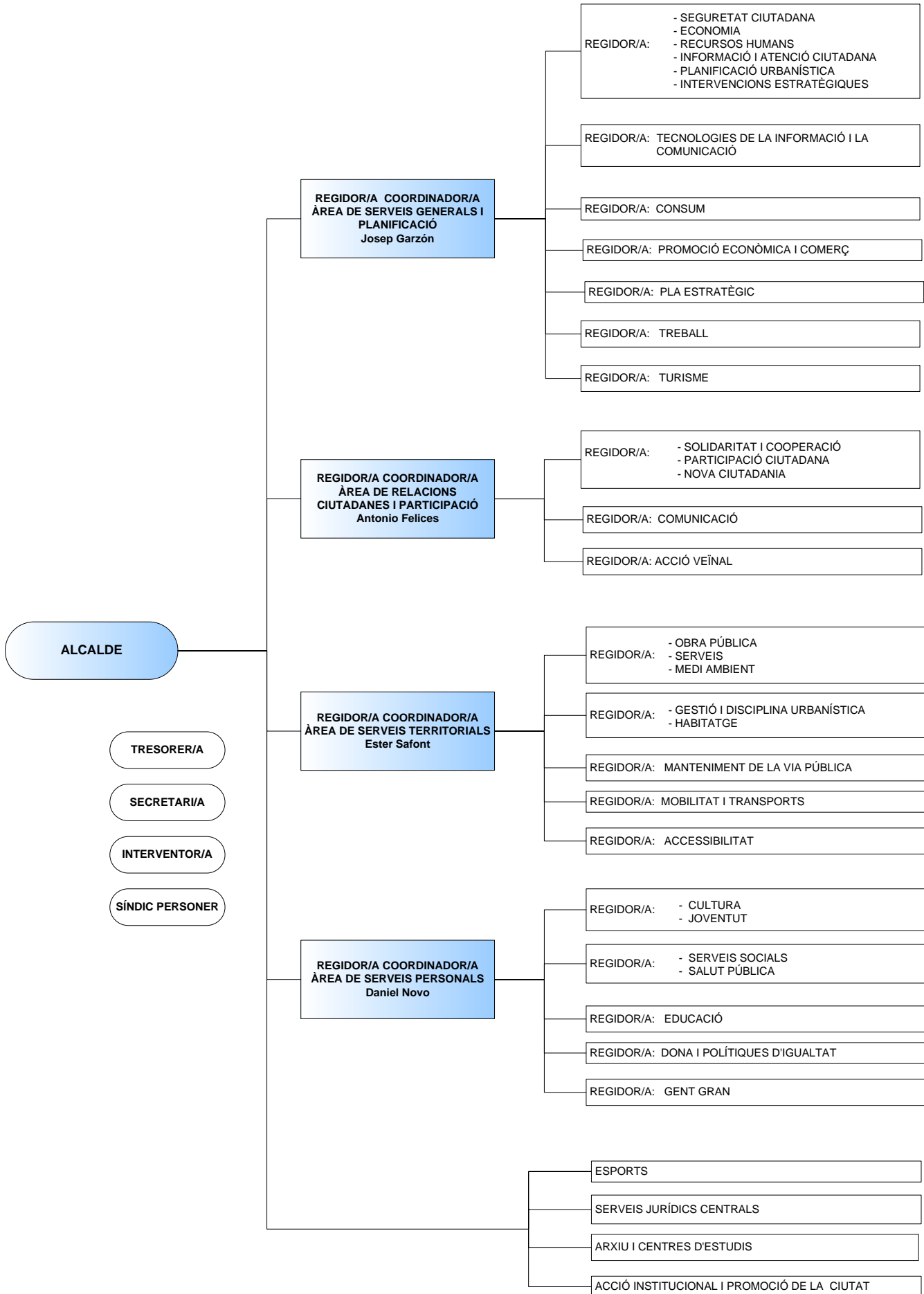
En la següent etapa entrarem en la definició, adaptació i valoració dels llocs de treball a aquesta estructura, partint de la feina que ja hem fet prèviament, amb l'actualització de les fitxes de funcions i continuant amb el procés de comunicació fluida, Corporació i Representants dels treballadors/es.

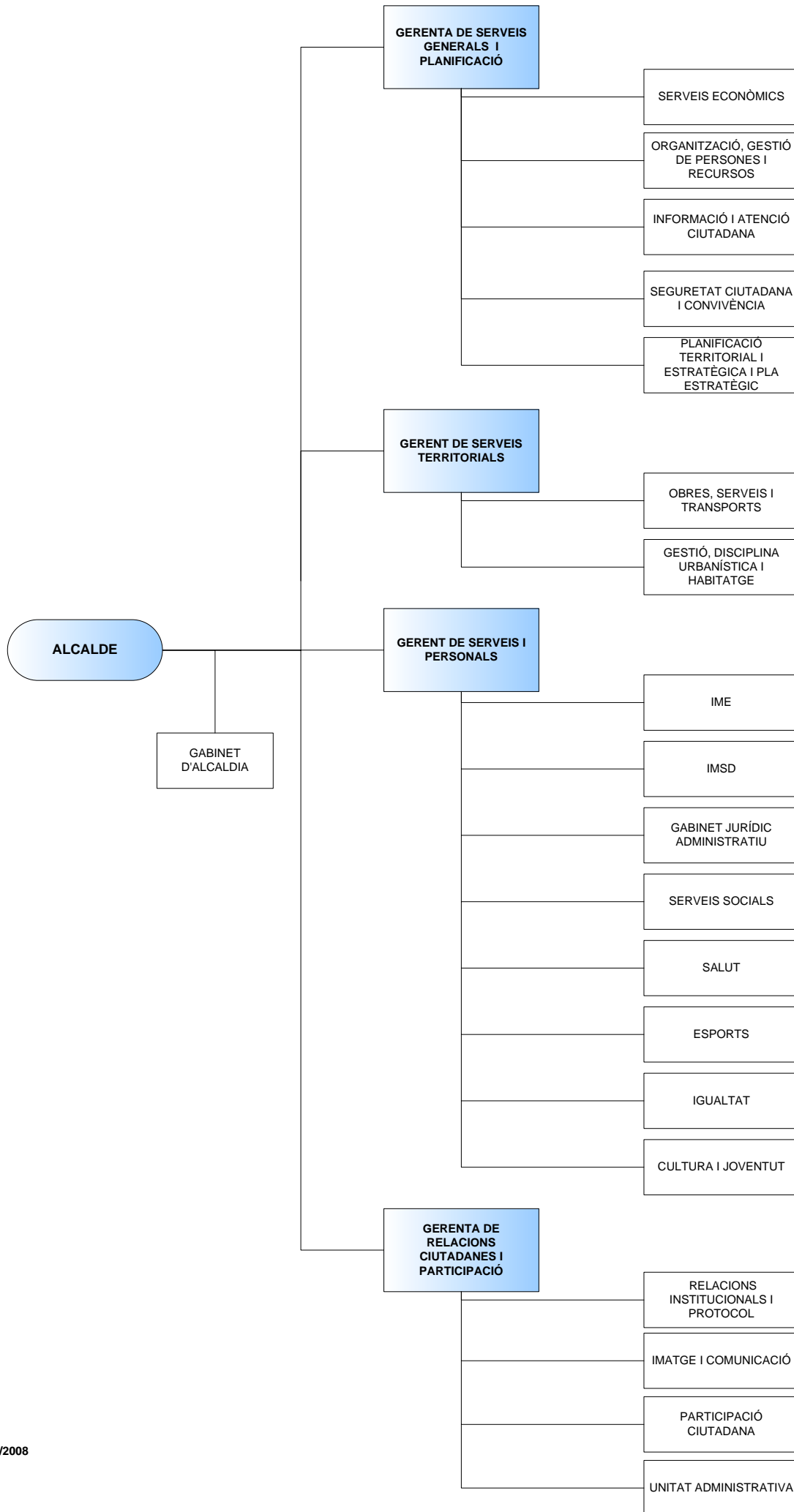
Vull fer-vos arribar un missatge de tranquil·litat i confiança, volem aconseguir uns instruments que ens ajudin a millorar la nostra organització i aquest objectiu tant sols el podem aconseguir establint sistemes de treball conjunts, i sentint-nos part del projecte.

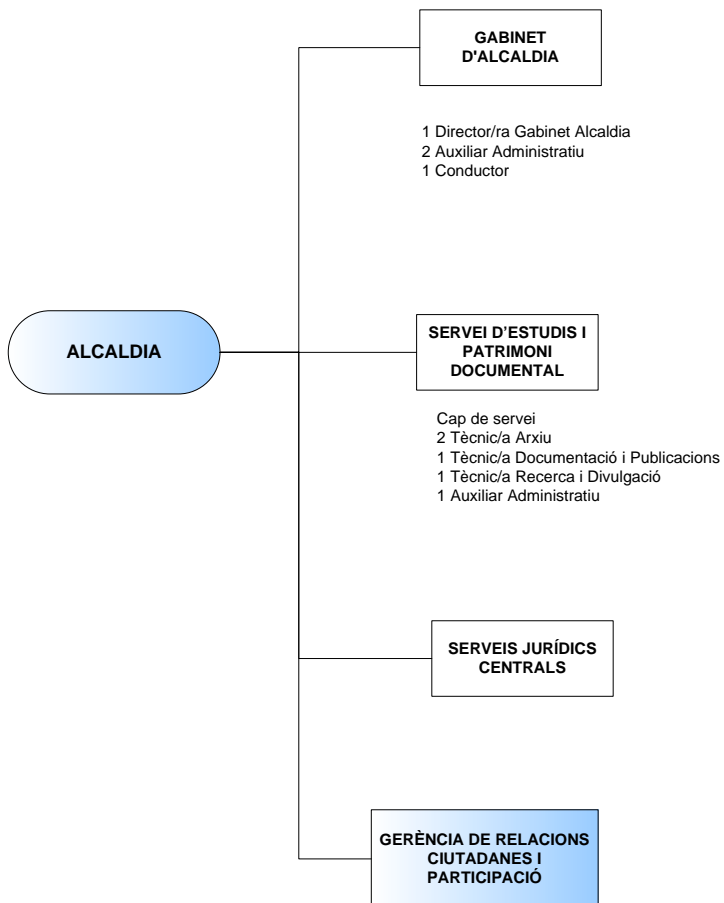
Gràcies per la vostra col·laboració i estic a la vostra disposició.

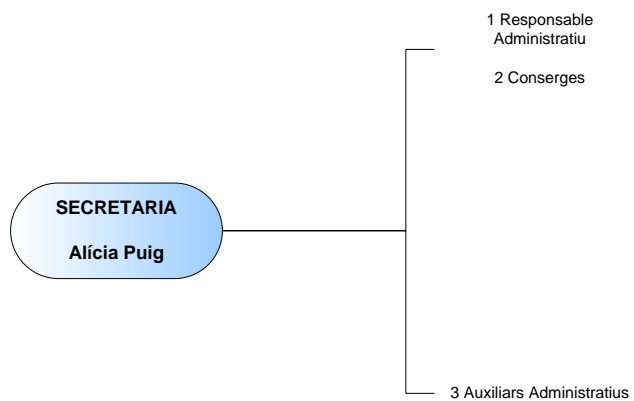
A handwritten signature in blue ink, appearing to be "Josep Marja Garzón i Llavina".

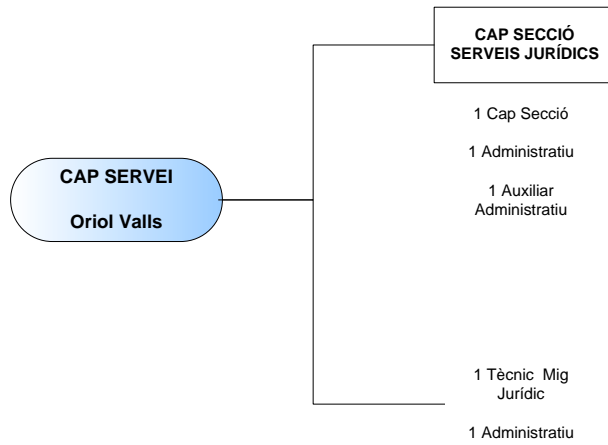
Josep Marja Garzón i Llavina
Regidor Coordinador de l'Àrea de
Serveis Generals i Planificació

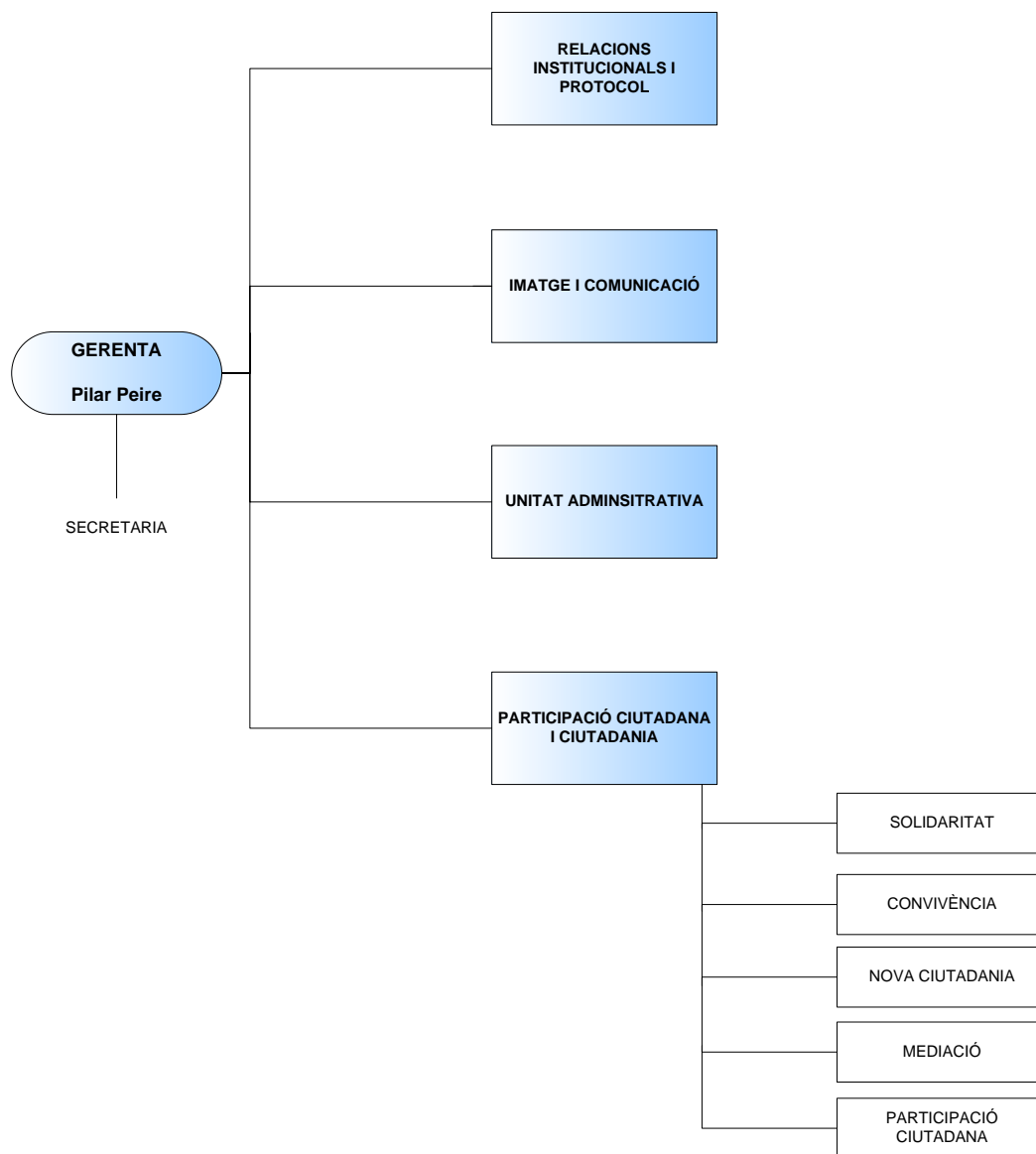




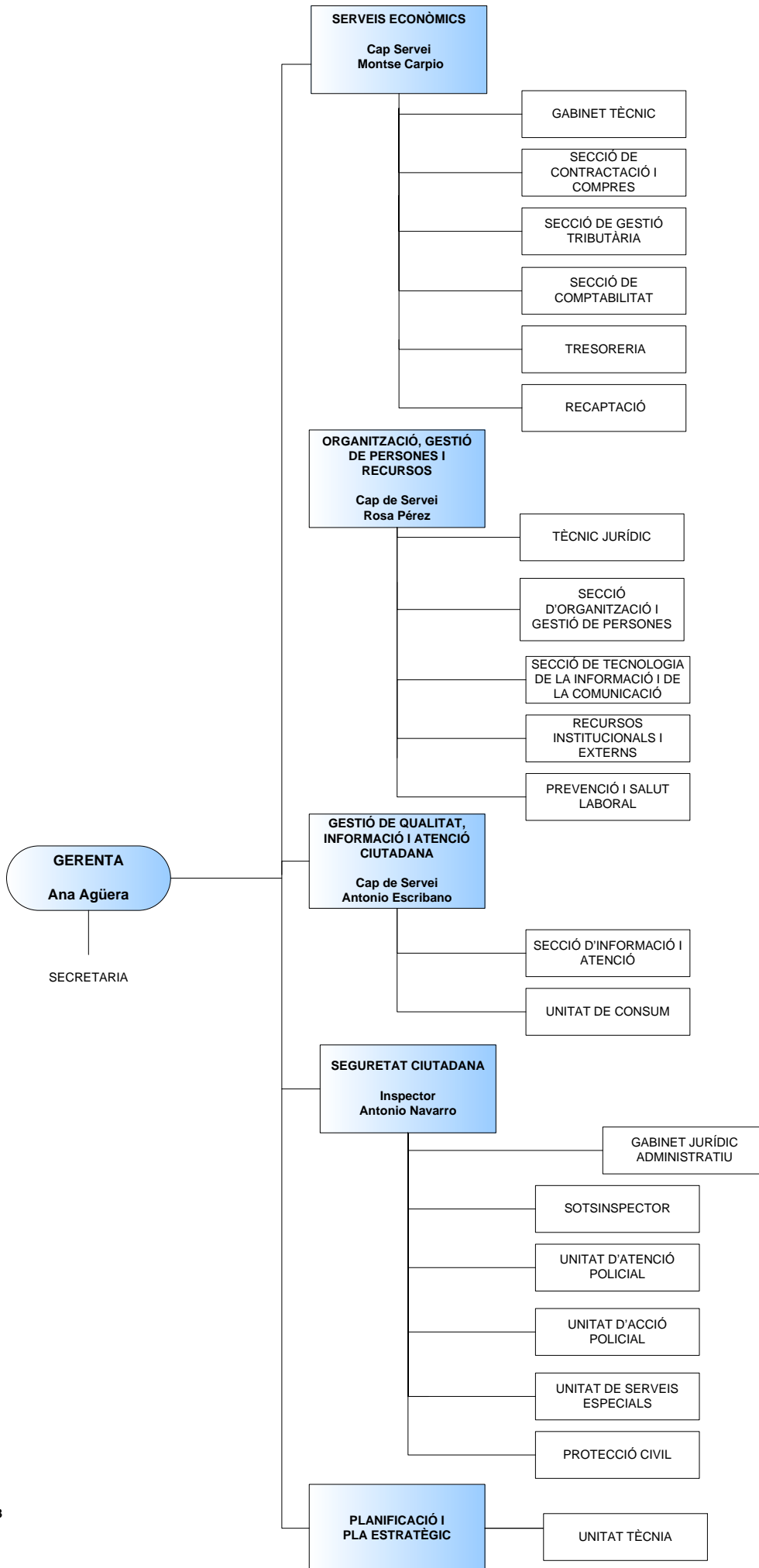


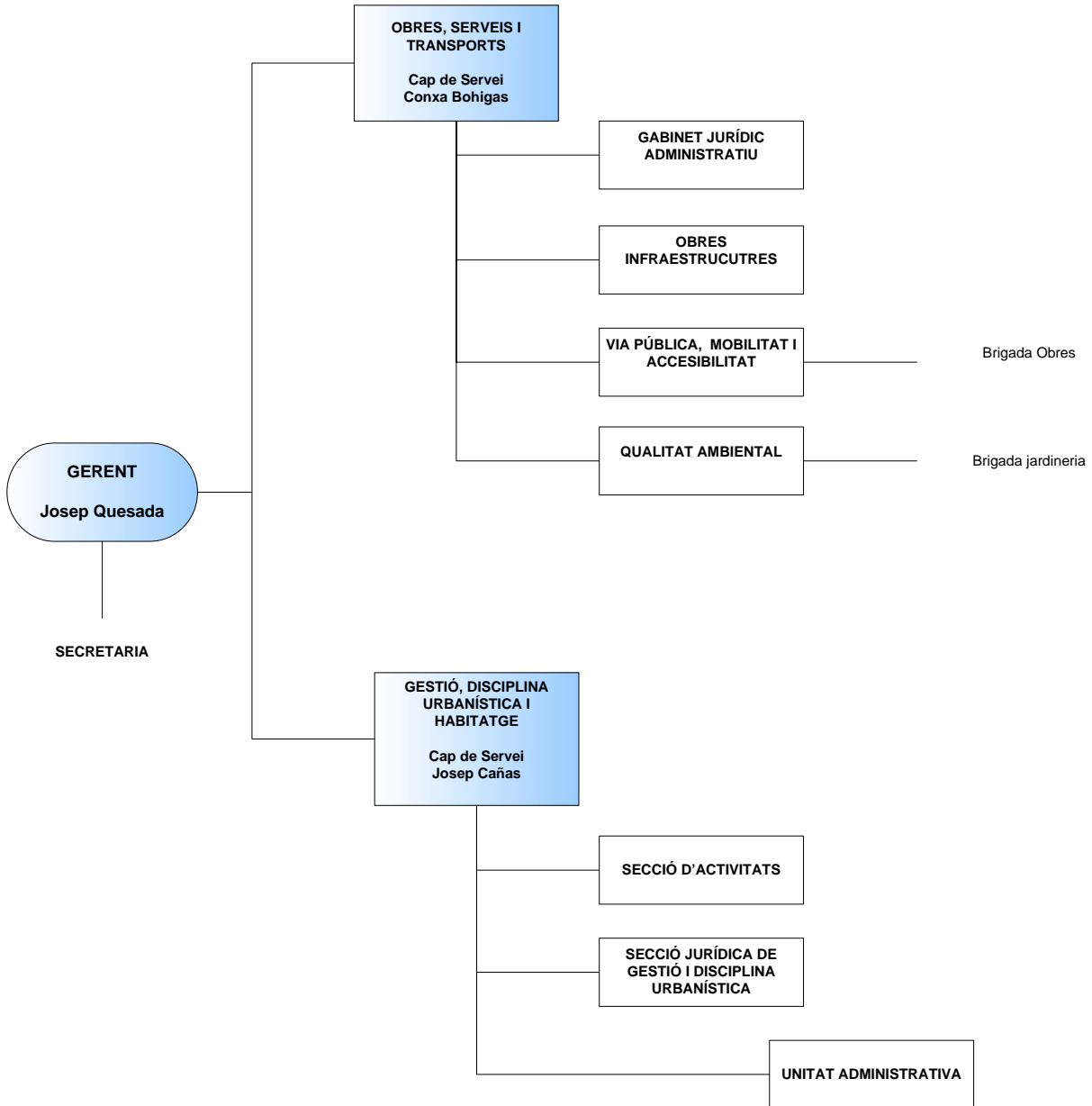






SERVEIS GENERALS I PLANIFICACIÓ





SERVEIS PERSONALS

